

DEPONERING AV MASSER ⚠️
 Masser skal sorteres.
 Midlertidig deponering av masser skal primært skje på rigg 10, 9, 2, og 1.
 Toppmasser skal lagres i ranker med maksimal høyde 2-3 meter.
 Overskuddsmasser kjøres bort til godkjente deponier.

VARSLING AV TREDJEPART ⚠️
 Ved behov for stenging av veier, sprenging, lineskjøting eller andre støyende aktiviteter skal berørte varsles av entreprenør i god tid før tiltak.

BEPLANTNING MED TRÆR/STIKLINGER ⚠️
 Område for spesiell beplantning ved anleggsnett, etter anvisning fra Statnett vises med: *

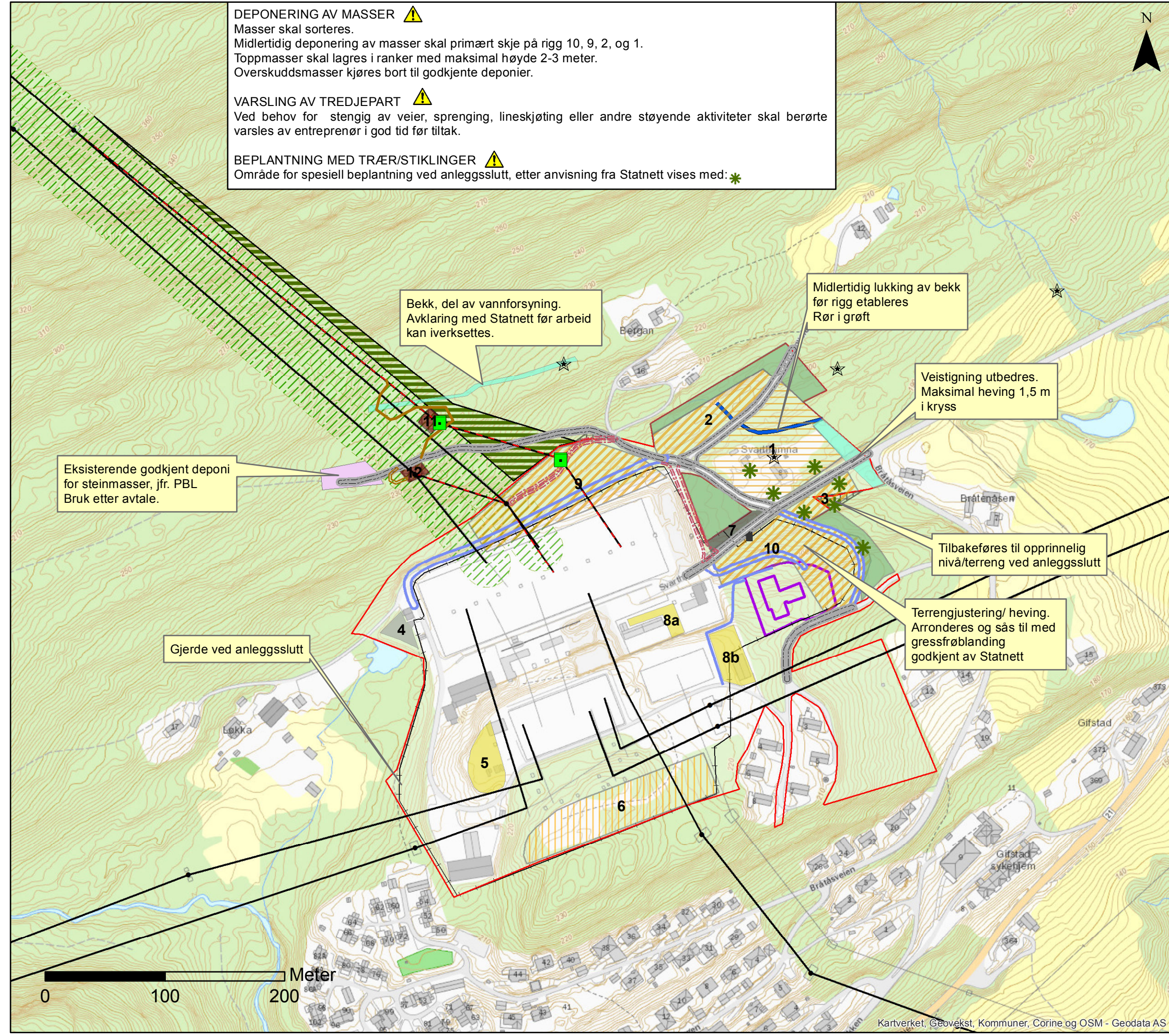
Sylling transformatorstasjon Miljø-, transport- og arealplan

Arealbrukskart

- ☆ Eksisterende brønner
 - Eksisterende master
 - Eksisterende ledninger
 - ▨ Eksisterende ryddebelte
 - 🏠 IKT kiosk
 - Planlagt mast
 - Planlagt Ledning
 - ▨ Planlagt Klausulert Areal. Hogst.
 - Eksisterende veg. Oppgraderes
 - Midlertidig kjøretsré. Tilbakeføres
 - ▨ Planlagt midlertidig veg. Tilbakeføres
 - Planlagt permanent veg
 - Baseplass / midlertidig. Tilbakeføres
 - Lagerområde
 - Parkering / midlertidig. Tilbakeføres
 - ▨ Rigg / midlertidig. Tilbakeføres
 - ▨ Rigg / Brakkerigg / permanent. Arronderes.
 - Rigg / Parkering /permanent
 - ▨ Rigg, reserveområde. Arronderes.
 - ▨ Kontrollhus og tomt. Senkes i terrenget
 - ▨ Eiendomsgrense
 - ▨ Gjerde. Justeres etter avtale i anleggsperioden
 - ▨ Godkjent deponi etter PBL
 - Midlertidig bekkelukking
 - ▨ Midlertidig bruksrett
- ### Restriksjonstema
- Skog / trær
 - Vannforsyning
 - * Beplantning ved anleggsnett

For nøyaktige plasseringer av anlegg vises til situasjonsplan (u. offl)

Prosjekt: 43051 Sylling transformatorstasjon	Mål: 1:3000
MTA-kart	Format: A3
	Prod: UTMA/GEF
	Dato: 13.11.2017
	Dokid: 2640460
	Godkj.: K. Eika
	J. Bergsenseng H.Sundklakk
	Rev: 0



Bekk, del av vannforsyning. Avklaring med Statnett før arbeid kan iverksettes.

Midlertidig lukking av bekk før rigg etableres Rør i grøft

Veistigning utbedres. Maksimal heving 1,5 m i kryss

Eksisterende godkjent deponi for steinmasser, jfr. PBL. Bruk etter avtale.

Tilbakeføres til opprinnelig nivå/terreng ved anleggsnett

Terrengjustering/ heving. Arronderes og sås til med gressfrøblanding godkjent av Statnett

Gjerde ved anleggsnett