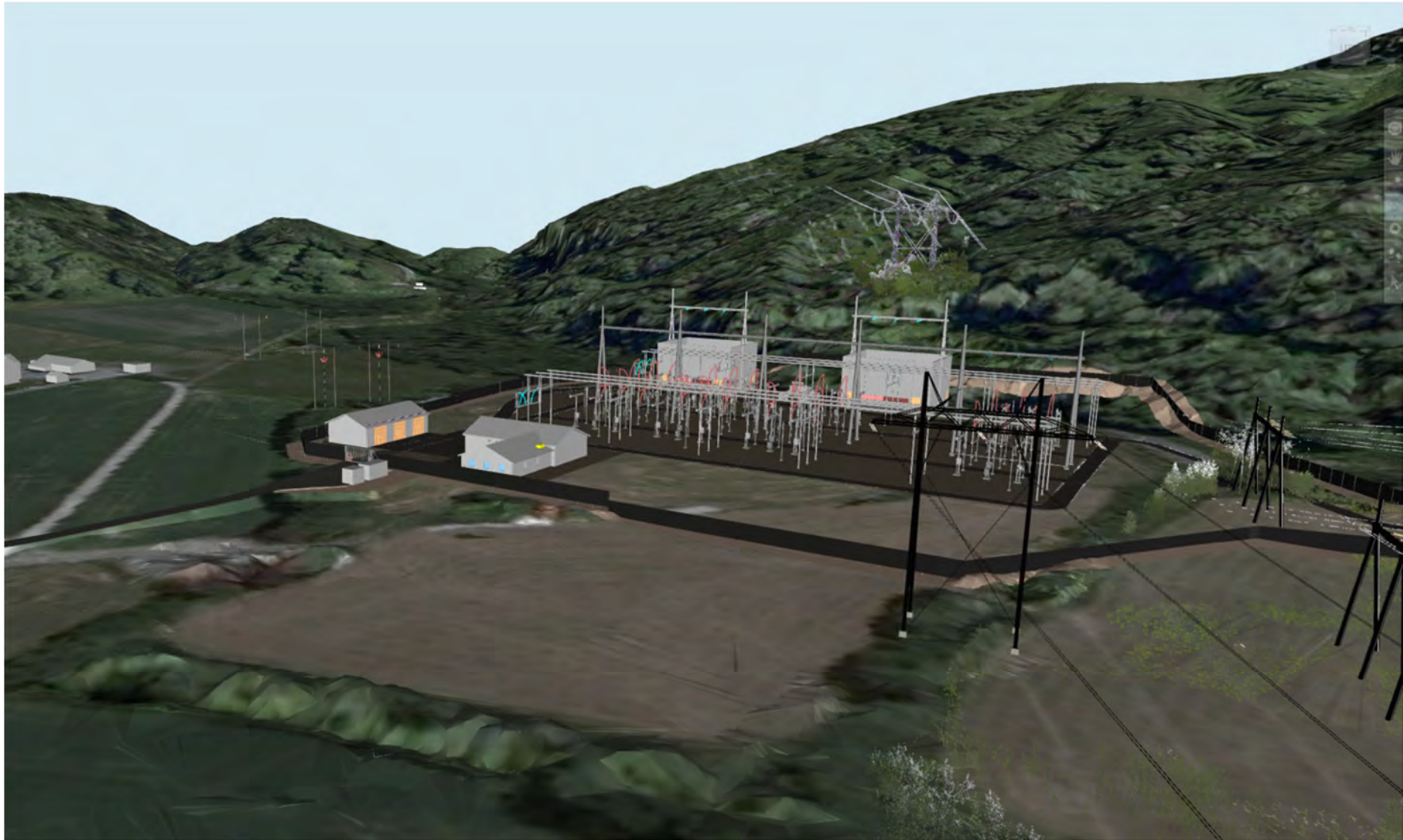




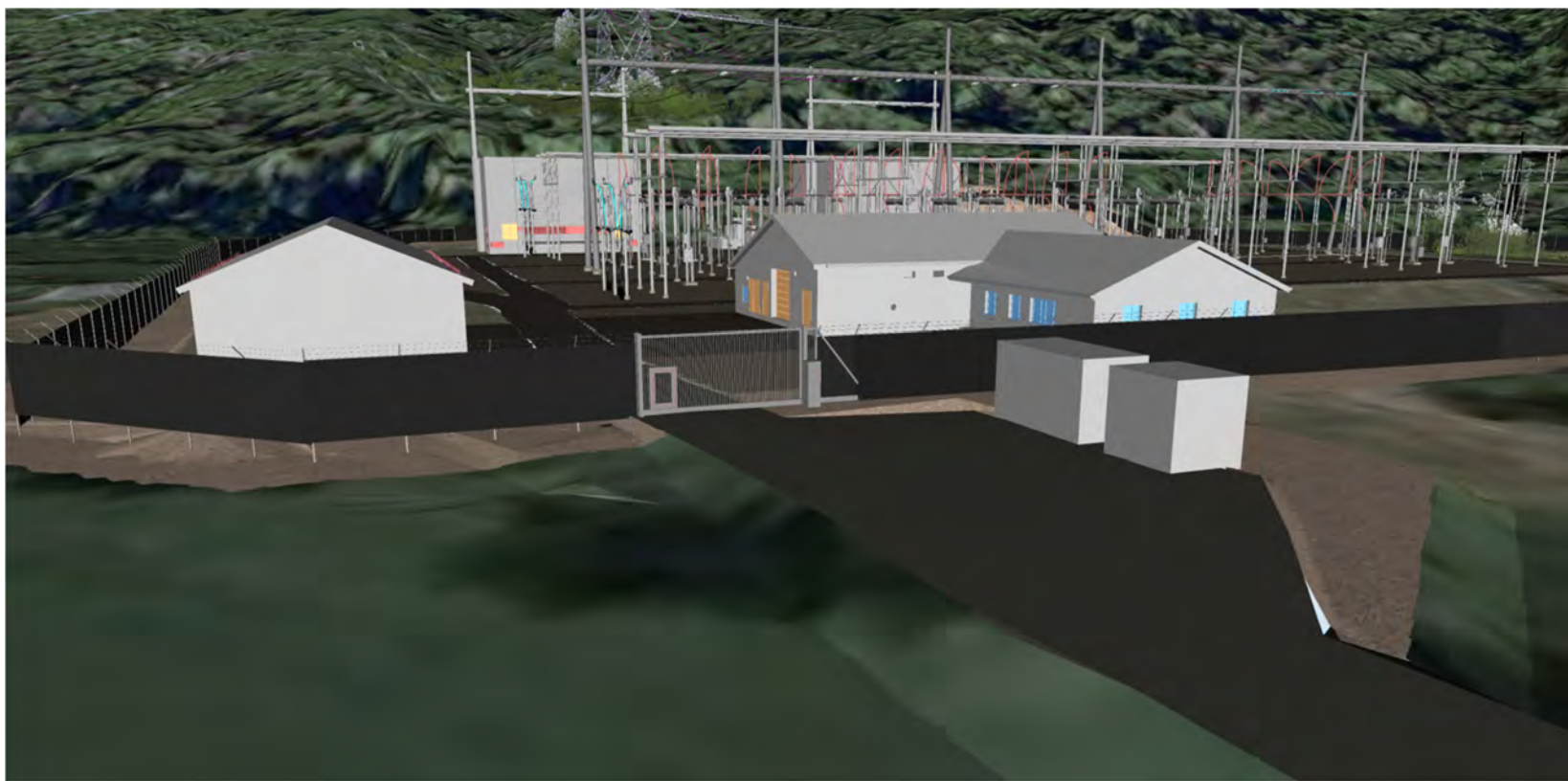
Planlagt stasjon og eksisterende stasjon sett fra nord. Ny adkomst som mørk grå strek i forkant.



Planlagt stasjon sett fra sørøst.



Planlagt stasjon sett fra vest.



Deler av det planlagte stasjonsområdet med hovedport, kontrollhus og garasje/lager i forkant sett fra vest.