



# NOTAT

Deres ref.:  
Marius Skjervold

Vår ref.:  
09-168/Hardmoen

Dato:  
10. mars 2010

Til: Marius Skjervold, Statnett

Kopi til:

Fra:  
Katrine L. Bjørnstad, i samarbeid med Einar Berg

## TILLEGGSVURDERINGER 420 KV STORHEIA – ORKDAL/TROLLHEIM

### Konsekvensutredning av nytt alternativ 3.1.1-3.1.2 Våvatn – Gagnåsvatnet, Orkdal kommune

#### **Beskrivelse av verdier**

Den indre og østre delen av Våvatnet er lite dominert av inngrep selv om vannet er regulert. Fortsettelsen langs Jamtfjellet fram mot Songlidalen er også lite berørt av inngrep. Jamtfjellet har en rolig og majestetisk form.

På høydetraket langs myrene mellom Våvatnet og Gagnåssætra (Hardmoen) er det foretatt en ganske omfattende hytteutbygging, og området fungerer som et viktig lokalt utfartsområde.

Området er tross hyttebebyggelsen moderat berørt av inngrep, noe som øker landskapets verdi. Jamtfjellet er et viktig og interessant landskapselement. Området har **middels til stor verdi**.



Figur 1. Trasékart som viser nytt alternativ 3.1.1-3.1.2

### **Omfang, konfliktpunkter og konsekvenser**

Traseen krysser Våvatnet i et langt og eksponert spenn, og går over Båtvikhaugen vest for den høyeste toppen. En del av mastene vil på det høyeste punktet bli stående i silhuett mot himmelen.

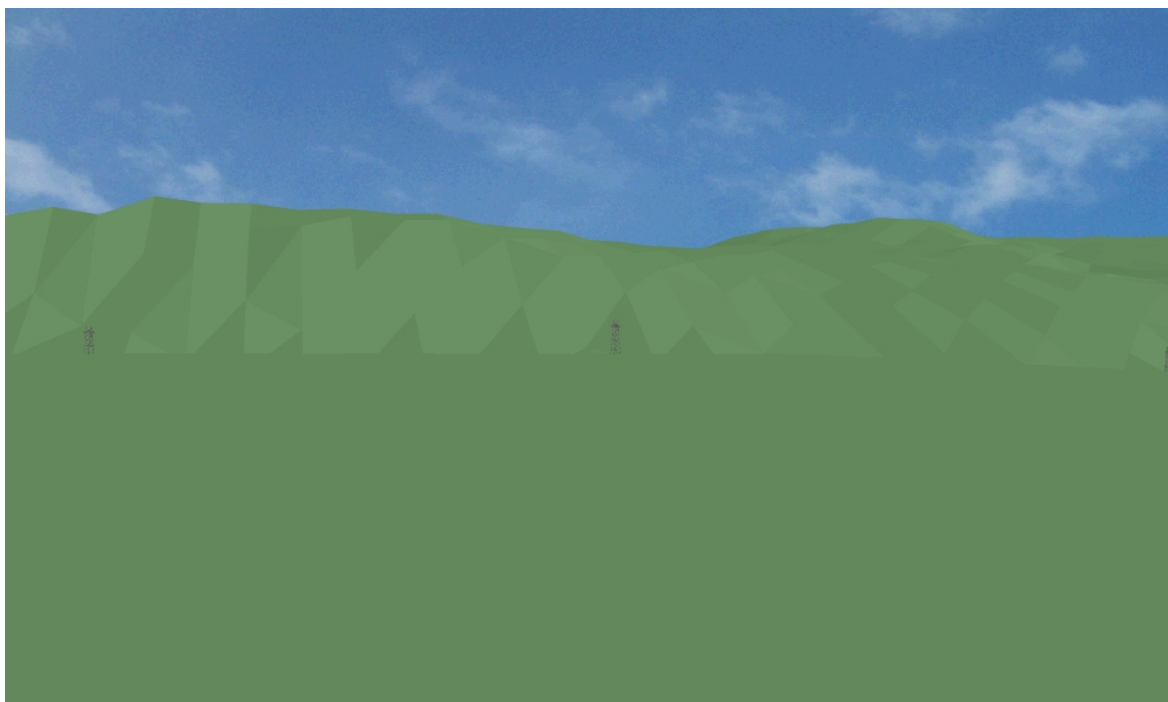
Ved passeringen forbi hyttefeltet på Hardmoen går ledningen lavt i terrenget over myrområdene. En lokal høyderygg vil skjule mastene noe og gjør at den bare i liten grad vil påvirke hyttebebyggelsen i det nordlige feltet.

Traseen er forholdsvis diskret ved passering forbi Gagnåssætra fordi den går såpass høyt oppe i lisen. Konflikten vurderes som moderat.

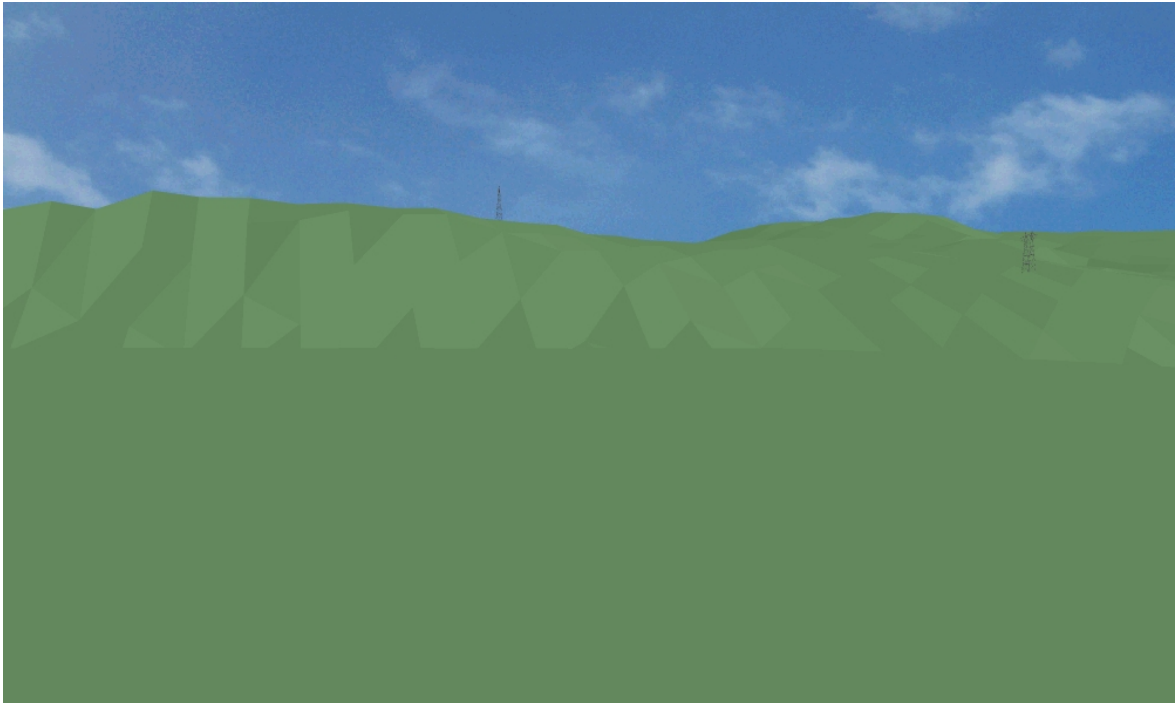
På nordsiden av Våvatnet før spennet over vannet vil alternativ 3.1.1 fortone seg som litt verre enn alternativ 3.0 fordi spennet blir lenger og mer markant. På sørsiden av vannet er alternativene tilnærmet like i omfang. På grunn av det lokale høydedraget vil alternativ 3.1.1 være bedre for noe av hyttebebyggelsen i det nordlige feltet enn de to andre alternativene. For den sørlige delen av hyttefeltet vil alternativ 3.1.1 være tilsvarende som 3.0.

Omfang: **middels - stort negativt**

Konsekvensgrad: **middels - stor negativ**



**Figur 2. Dataperspektiv som viser alternativ 3.1.1 fra den nordlige delen av hyttebebyggelsen, sett mot nord-øst. Et lokalt høydedrag skjuler den nederste delen av mastene. Visualisering: Katrine Lone Bjørnstad**



**Figur 3. Dataperspektiv som viser alternativ 3.0 fra den nordlige delen av hyttebebyggelsen, sett mot nord-øst. Mastene blir stående i silhuett over åsryggen. Visualisering: Katrine Lone Bjørnstad**



**Figur 4. Visualisering hyttefeltet sett mot Klokkarhaugen. Alternativ 3.1.1 går over myrene. Foto: Einar Berg. Visualisering: Katrine Lone Bjørnstad**



**Figur 5. Alternativ 3.0 går ned den skogledte lien og ryddebeltet blir et markant innslag. Foto: Einar Berg. Visualisering: Katrine Lone Bjørnstad**



**Figur 6. Alternativ 3.1 går lenger oppe på åskammen og blir stående i silhuett på en del av strekningen. Foto: Einar Berg. Visualisering: Katrine Lone Bjørnstad.**



**Figur 7. Spennet over Våvatnet sett fra Langlidalen, alternativ 3.1.1. Foto: Einar Berg. Visualisering: Katrine Lone Bjørnstad.**



**Figur 8. Spennet over Våvatnet sett fra Langlidalen, alternativ 3.0. Foto: Einar Berg. Visualisering: Katrine Lone Bjørnstad.**

## **Referanser**

*Ask Rådgivning AS, 2010: 420 kV-ledning Storheia –Orkdal/Trollheim og samordnet nettilknytning for vindkraftverk i Snillfjordområdet. Fagrapport Landskap.*

## **Vedlegg**

Panorama fra Langlidalen, alternativ 3.1.1

Panorama fra Langlidalen, alternativ 3.0

Panorama fra Hardmoen, alternativ 3.1.1