



iFleks – Første resultater fra fase 1 (vinter 2020)

Matthias Hofmann

Statnett

Hvorfor forsker vi på prisfølsomhet?

KRAFTSYSTEM I ENDRING

- Økende elektrifisering og dermed etterspørsel i byområder
- Forventning om større svingninger og høyere strømpriser
- Økende digitalisering



ØKENDE UTFORDRINGER FOR NETTPLANLEGGING

- Mål: Samfunnsøkonomisk riktig nettutvikling
- Stor usikkerhet om hvordan variable og svært høye sluttbrukerpriser påvirker forbruket i topplast i fremtiden



iFleks

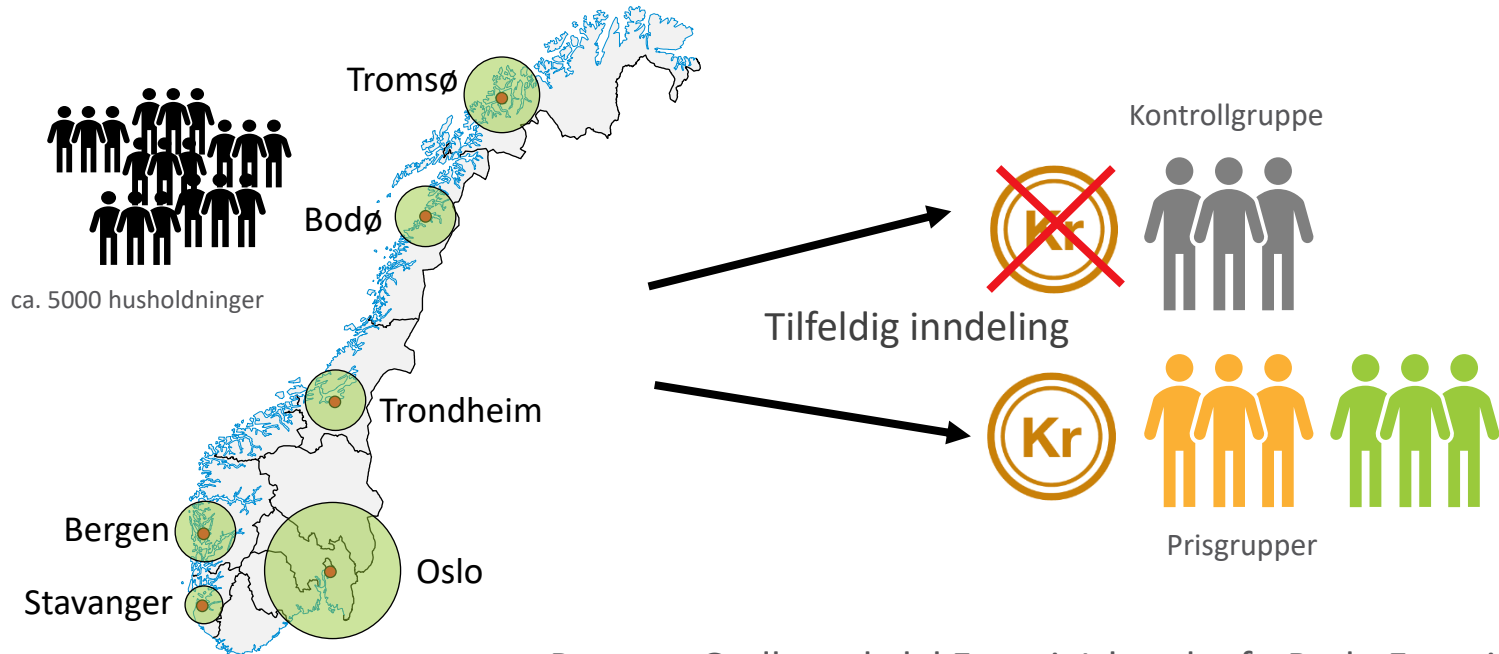
Viktig å forstå fremtidig prisfølsomhet i byområder allerede i dag!

Fokus på husholdninger og næringsbygg

Priseksperimenter med 5000 husholdninger

770 i vinter 2020

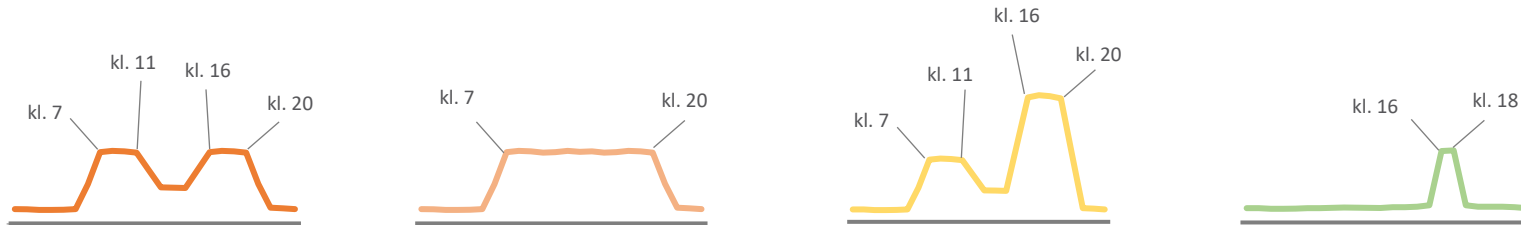
5000 i vinter 2021



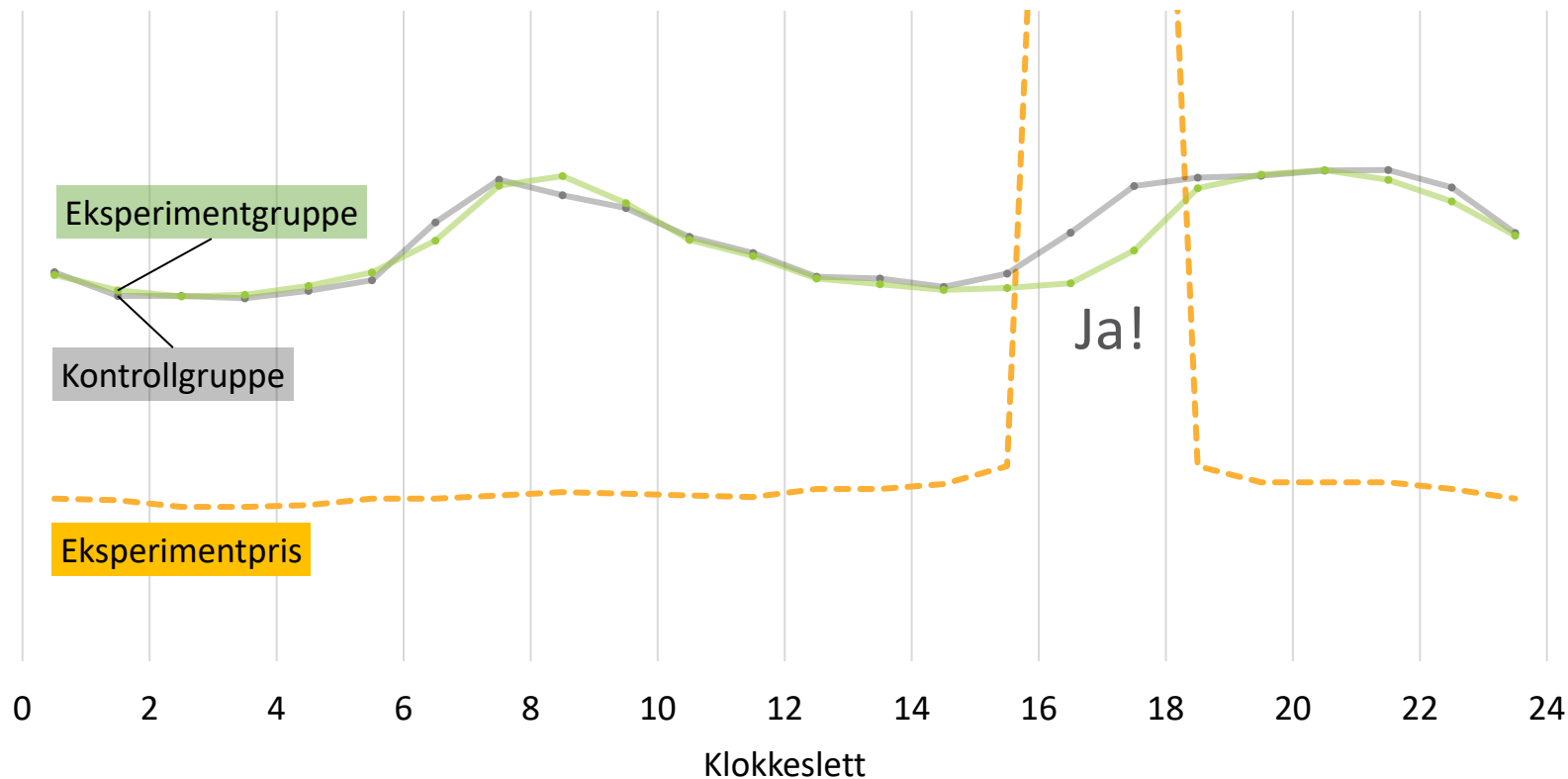
Partner: Gudbrandsdal Energi, Ishavskraft, Bodø Energi, Balcoo, Entelios, Energi Salg Norge og Ipsos

Vi har testet mange prissignaler

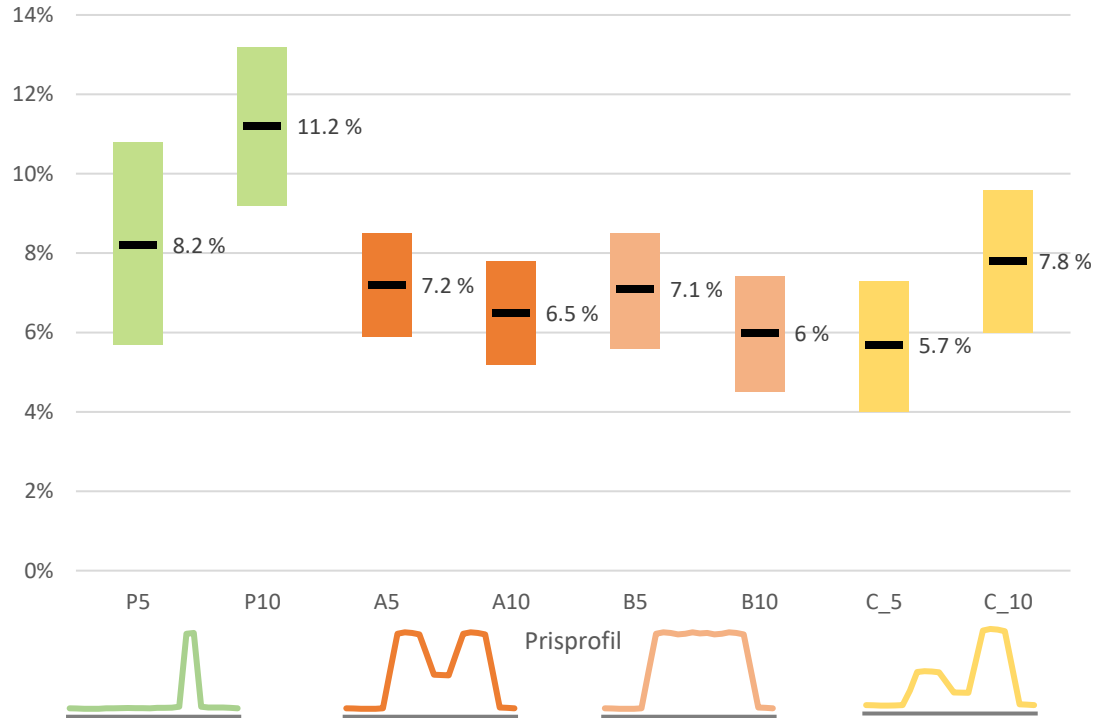
- Timespriser over et døgn med forskjellige profiler
- Mellom 1 kr/kWh og helt opp til 30 kr/kWh



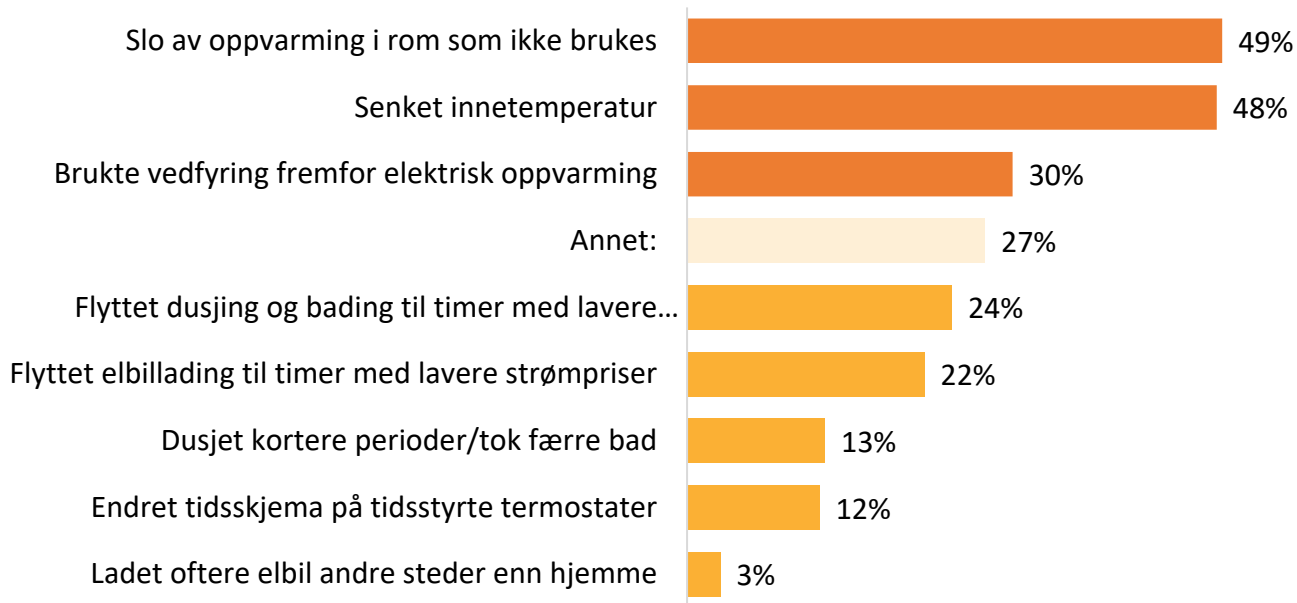
Responderte husholdninger på kunstig pris forrige vinter?



Folk reduserte forbruket mellom 6 – 11 % i timer med kunstig høy pris i februar/mars 2020

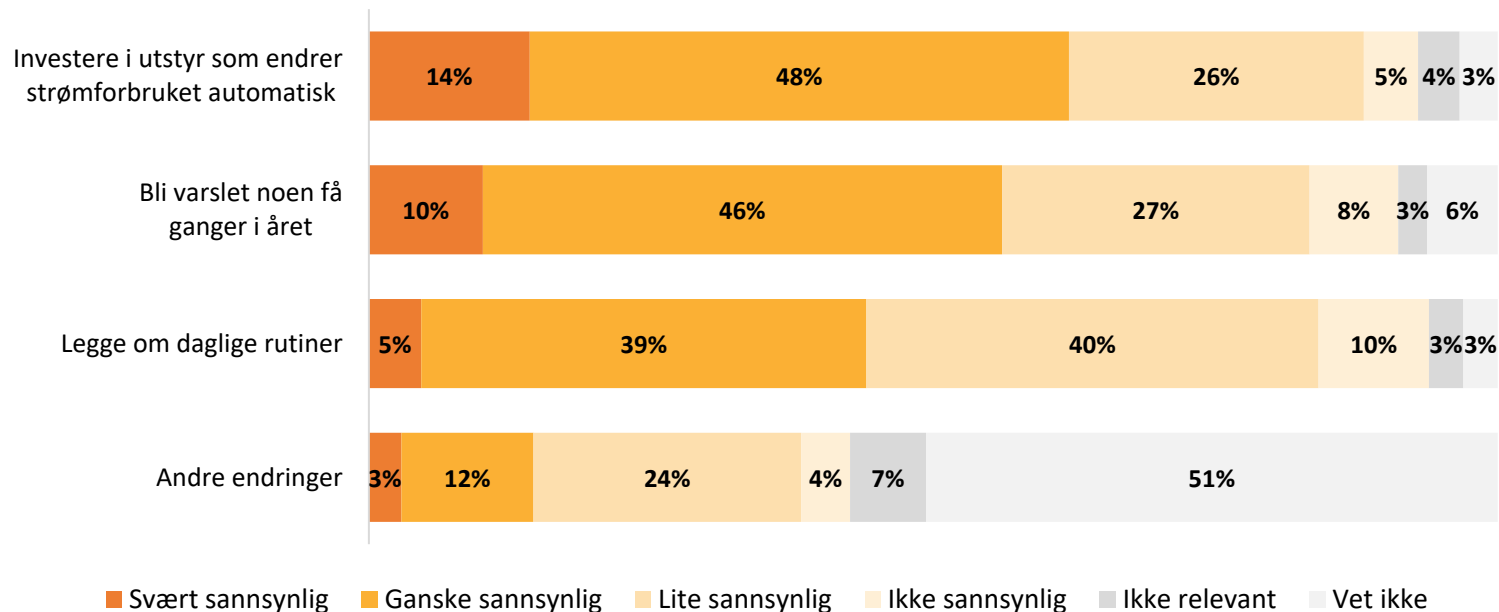


Hvilke tiltak gjorde husholdningene?



Base: Har gjort tiltak for å flytte eller redusere strømforbruket som del av priseksperimentet. n=198

Hva foretrekker folk å gjøre dersom de skal endre strømforbruket sitt?



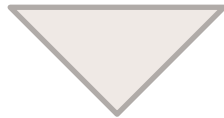
Base: Alle n=624 Viser kun respondentene som har samtykket til og fått på hektet informasjon fra Elhub.

Nyttig kunnskap for hele bransjen og samfunnet

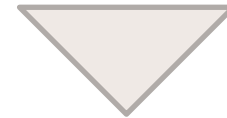
Bedre kunnskap om sammenheng mellom
strømpris og strømforbruk



Påvirke bransjen til å ta ut
fleksibilitetspotensialer



STATNETT



Bedre prognoser av strømforbruk

Samfunnsøkonomiske analyser med
forbruksfleksibilitet



Nettutvikling som tar hensyn
til forbrukerfleksibilitet

Bedre utnyttelse av
eksisterende nett