



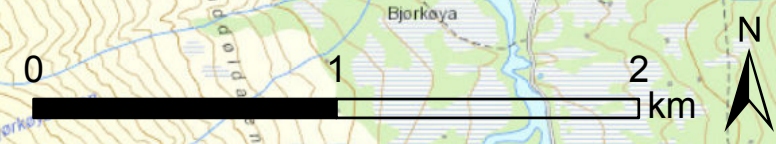
Kartverket, Geovekst, kommuner og OSM - Geodata AS

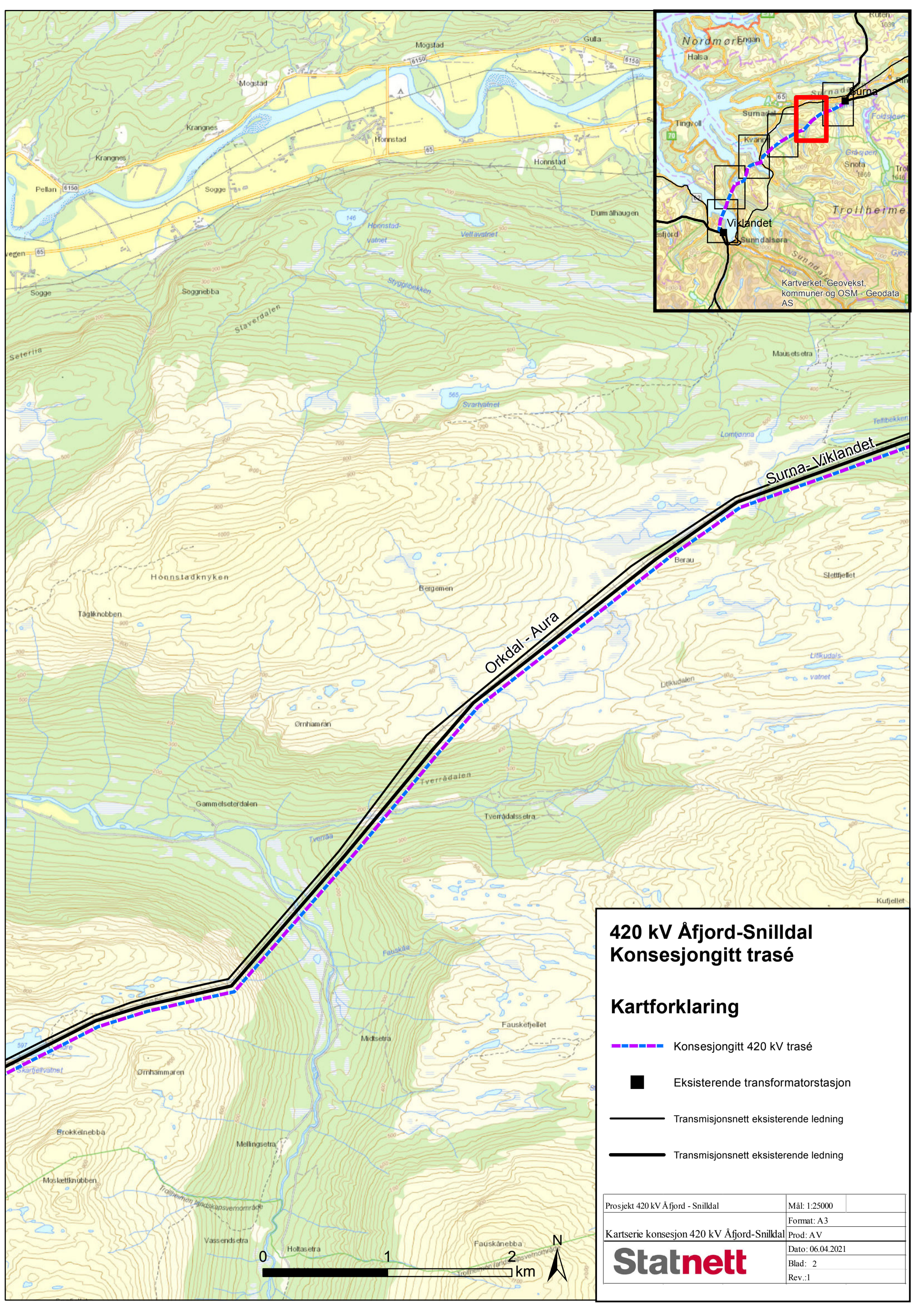
420 kV Åfjord-Snilldal Konsesjongitt trasé

Kartforklaring

-  Konsesjongitt 420 kV trasé
-  Eksisterende transformatorstasjon
-  Transmisjonsnett eksisterende ledning
-  Transmisjonsnett eksisterende ledning

| | |
|--|-------------------|
| Prosjekt 420 kV Åfjord - Snilldal | Mål: 1:25000 |
| Kartserie konsesjon 420 kV Åfjord-Snilldal | Format: A3 |
| Statnett | Prod: AV |
| | Dato: 06.04.2021 |
| | Blad: 1 Rev.:1 |




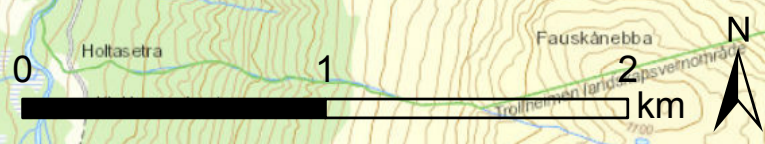


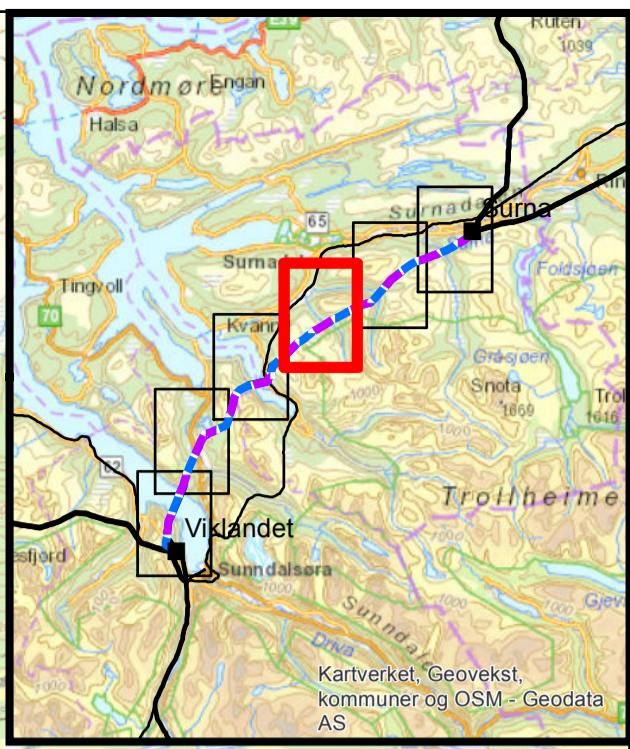
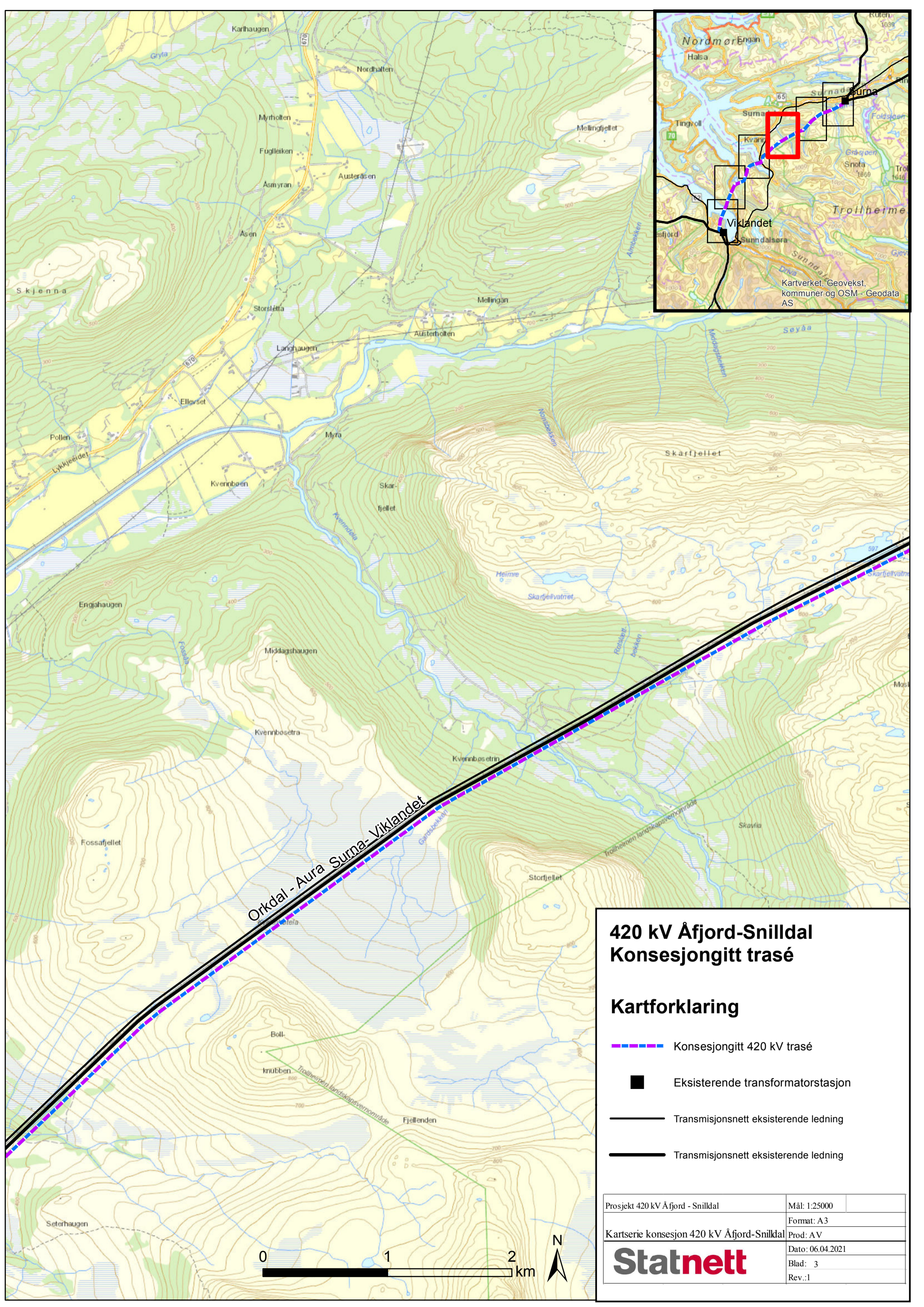
420 kV Åfjord-Snilldal Konsesjongitt trasé

Kartforklaring

-  Konsesjongitt 420 kV trasé
-  Eksisterende transformatorstasjon
-  Transmisjonsnett eksisterende ledning
-  Transmisjonsnett eksisterende ledning

| | |
|---|-------------------|
| Prosjekt 420 kV Åfjord - Snilldal | Mål: 1:25000 |
| Kartserie konsesjon 420 kV Åfjord-Snilldal | Format: A3 |
|  | Prod: AV |
| | Dato: 06.04.2021 |
| | Blad: 2 Rev.:1 |





Kartverket, Geovekst, kommuner og OSM - Geodata AS

Orkdal - Aura Sunna- Viklandet

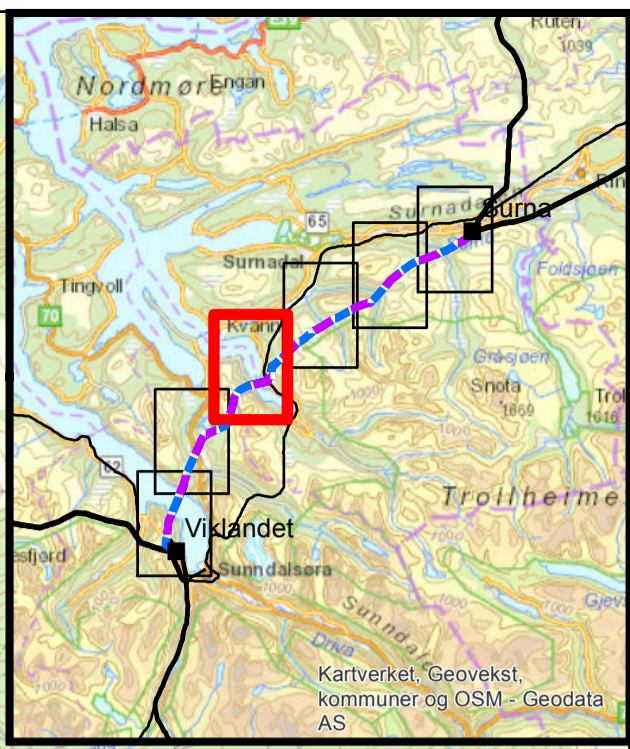
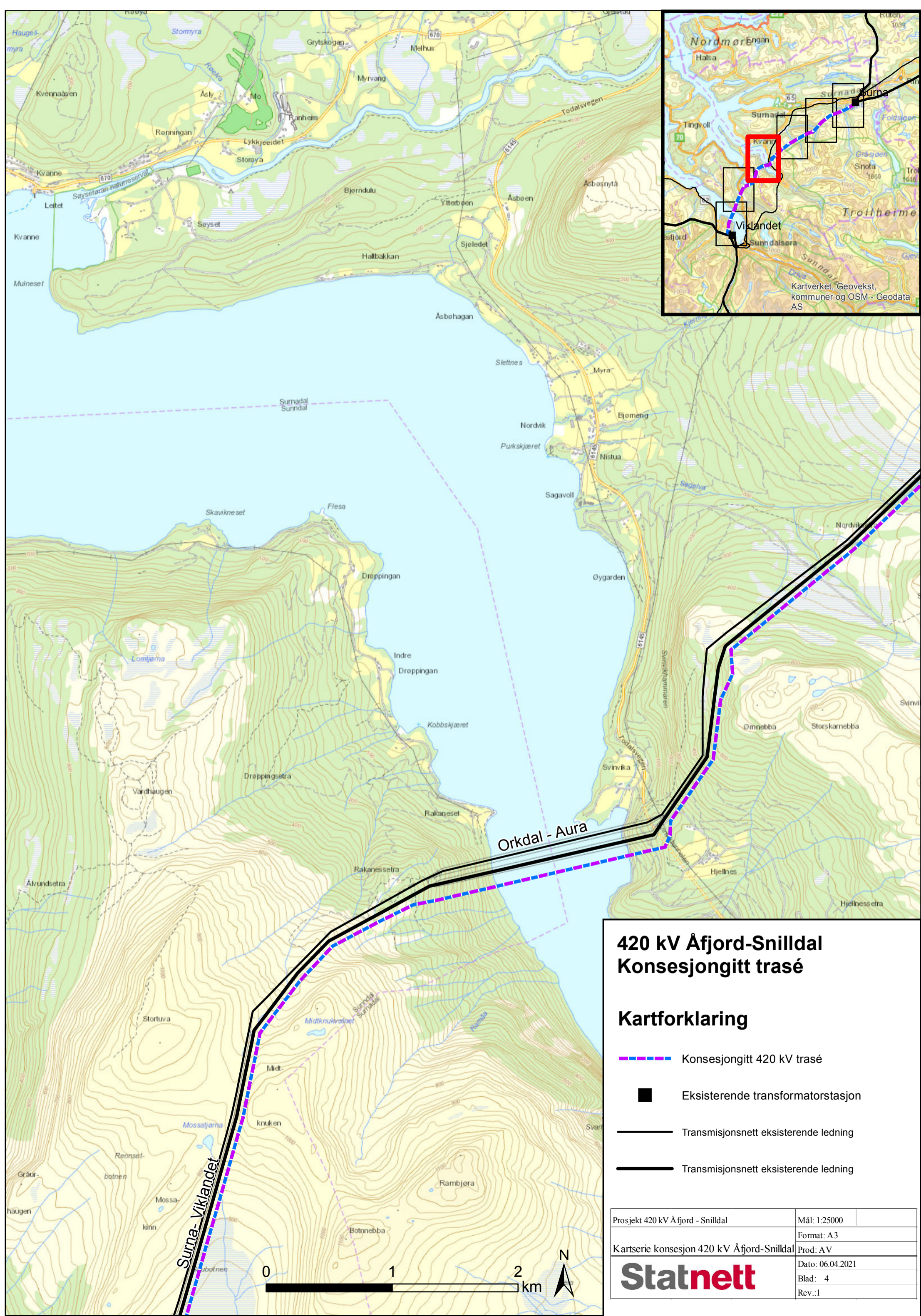
420 kV Åfjord-Snilldal Konsesjongitt trasé

Kartforklaring

-  Konsesjongitt 420 kV trasé
-  Eksisterende transformatorstasjon
-  Transmisjonsnett eksisterende ledning
-  Transmisjonsnett eksisterende ledning





| | |
|--|-------------------|
| Prosjekt 420 kV Åfjord - Snilldal | Mål: 1:25000 |
| Kartserie konsesjon 420 kV Åfjord-Snilldal | Format: A3 |
| Statnett | Prod: AV |
| | Dato: 06.04.2021 |
| | Blad: 3 Rev.:1 |



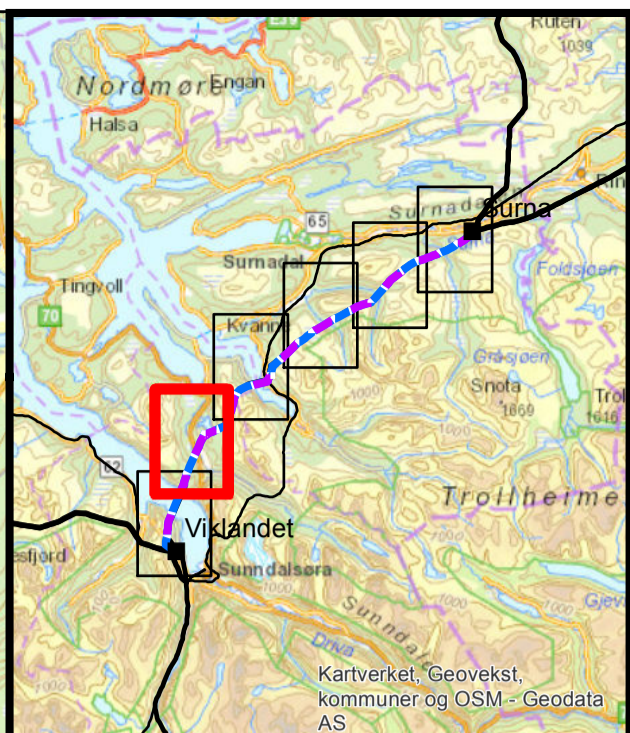
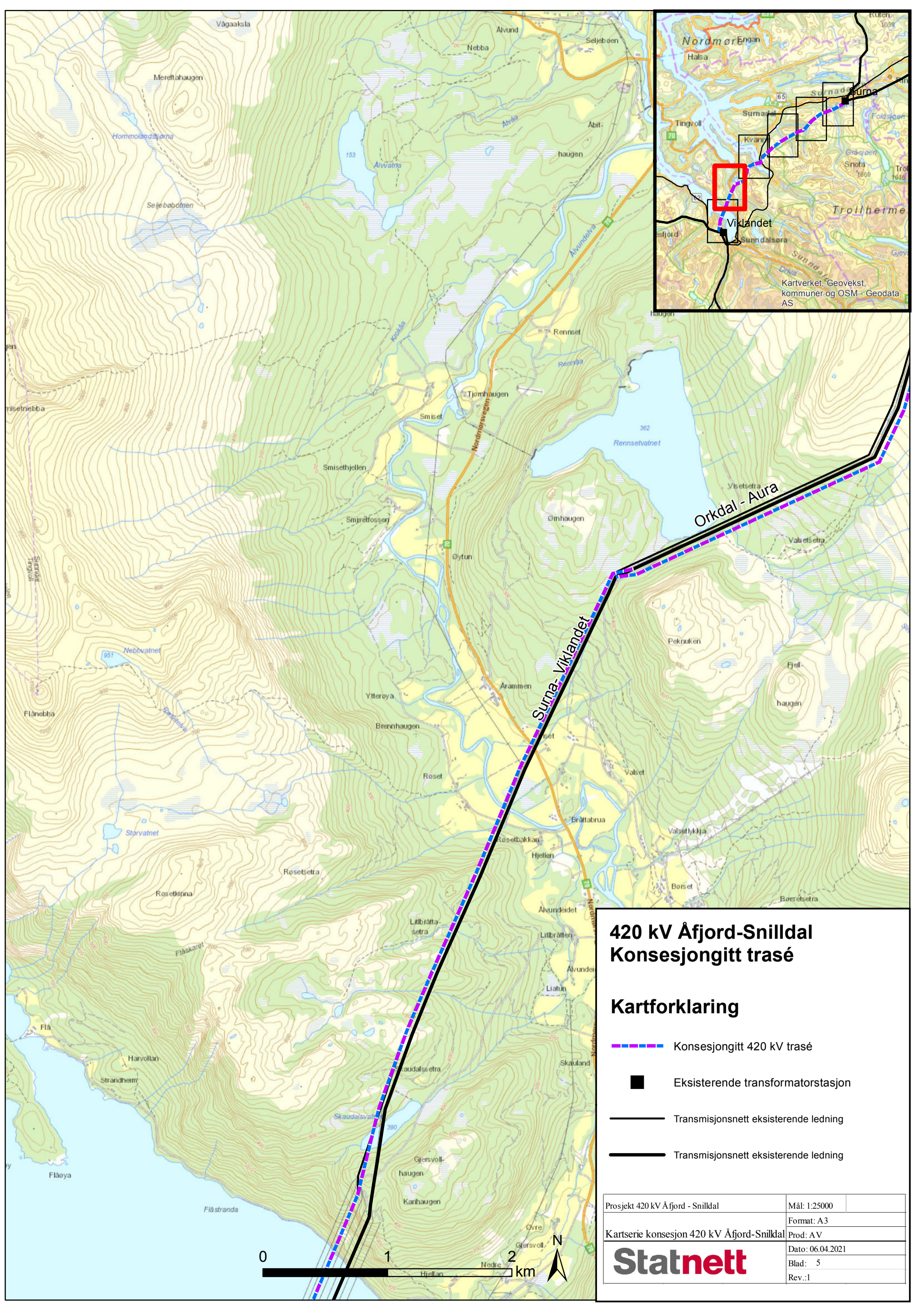
Kartverket, Geovekst, kommuner og OSM - Geodata AS

420 kV Åfjord-Snilldal Konsesjongitt trasé

Kartforklaring

-  Konsesjongitt 420 kV trasé
-  Eksisterende transformatorstasjon
-  Transmisjonsnett eksisterende ledning
-  Transmisjonsnett eksisterende ledning


| | |
|--|--------------------|
| Prosjekt 420 kV Åfjord - Snilldal | Mål: 1:25000 |
| Kartserie konsesjon 420 kV Åfjord-Snilldal | Format: A3 |
| Statnett | Prod.: AV |
| | Dato: 06.04.2021 |
| | Blad: 4 Rev.: 1 |




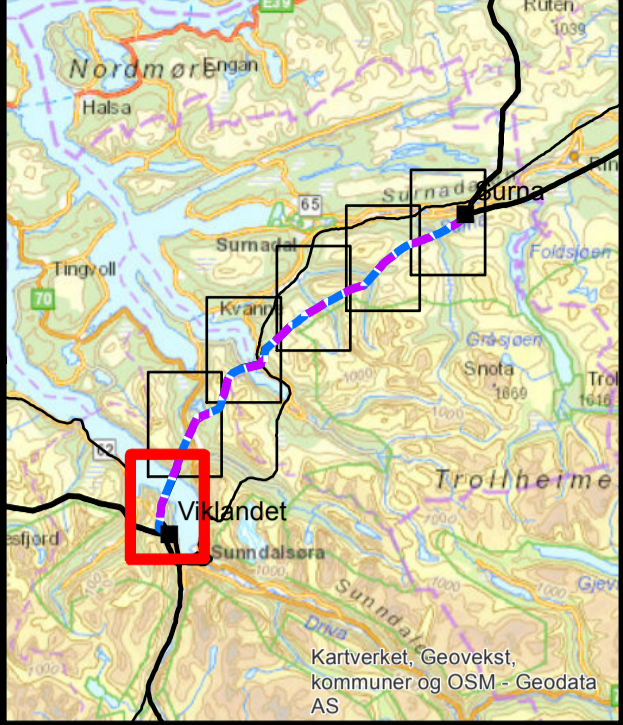
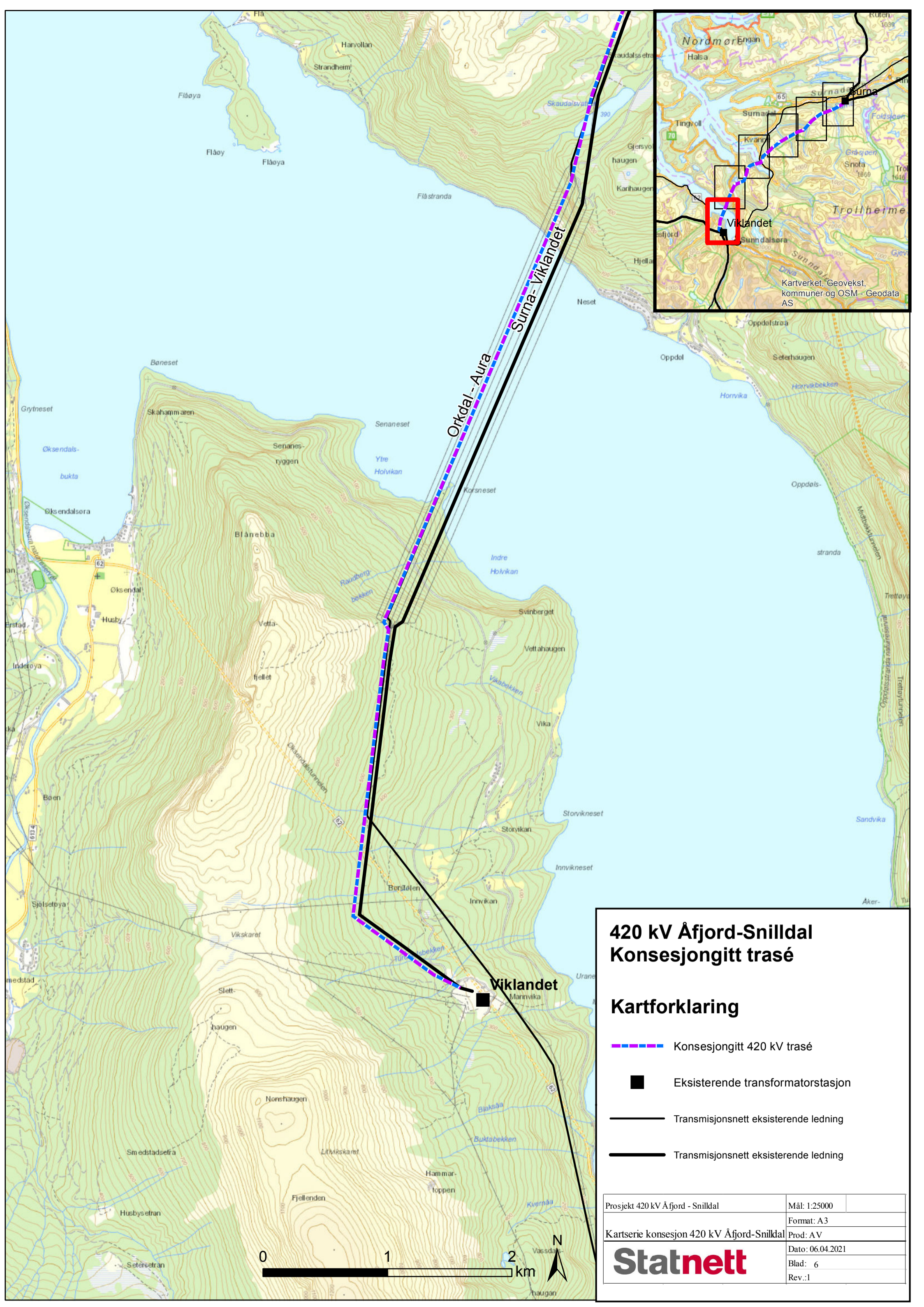
Kartverket, Geovekst, kommuner og OSM - Geodata AS

420 kV Åfjord-Snilldal Konesjongitt trasé

Kartforklaring

-  Konesjongitt 420 kV trasé
-  Eksisterende transformatorstasjon
-  Transmisjonsnett eksisterende ledning
-  Transmisjonsnett eksisterende ledning

| | |
|---|------------------|
| Prosjekt 420 kV Åfjord - Snilldal | Mål: 1:25000 |
| Kartserie konesjon 420 kV Åfjord-Snilldal | Format: A3 |
|  | Prod: AV |
| | Dato: 06.04.2021 |
| | Blad: 5 |
| | Rev.:1 |



420 kV Åfjord-Snilldal Konsesjongitt trasé

Kartforklaring

- - - Konsesjongitt 420 kV trasé
- Eksisterende transformatorstasjon
- Transmisjonsnett eksisterende ledning
- Transmisjonsnett eksisterende ledning

| | |
|--|------------------|
| Prosjekt 420 kV Åfjord - Snilldal | Mål: 1:25000 |
| Kartserie konsesjon 420 kV Åfjord-Snilldal | Format: A3 |
| | Prod: AV |
| | Dato: 06.04.2021 |
| | Blad: 6 |
| | Rev.:1 |

