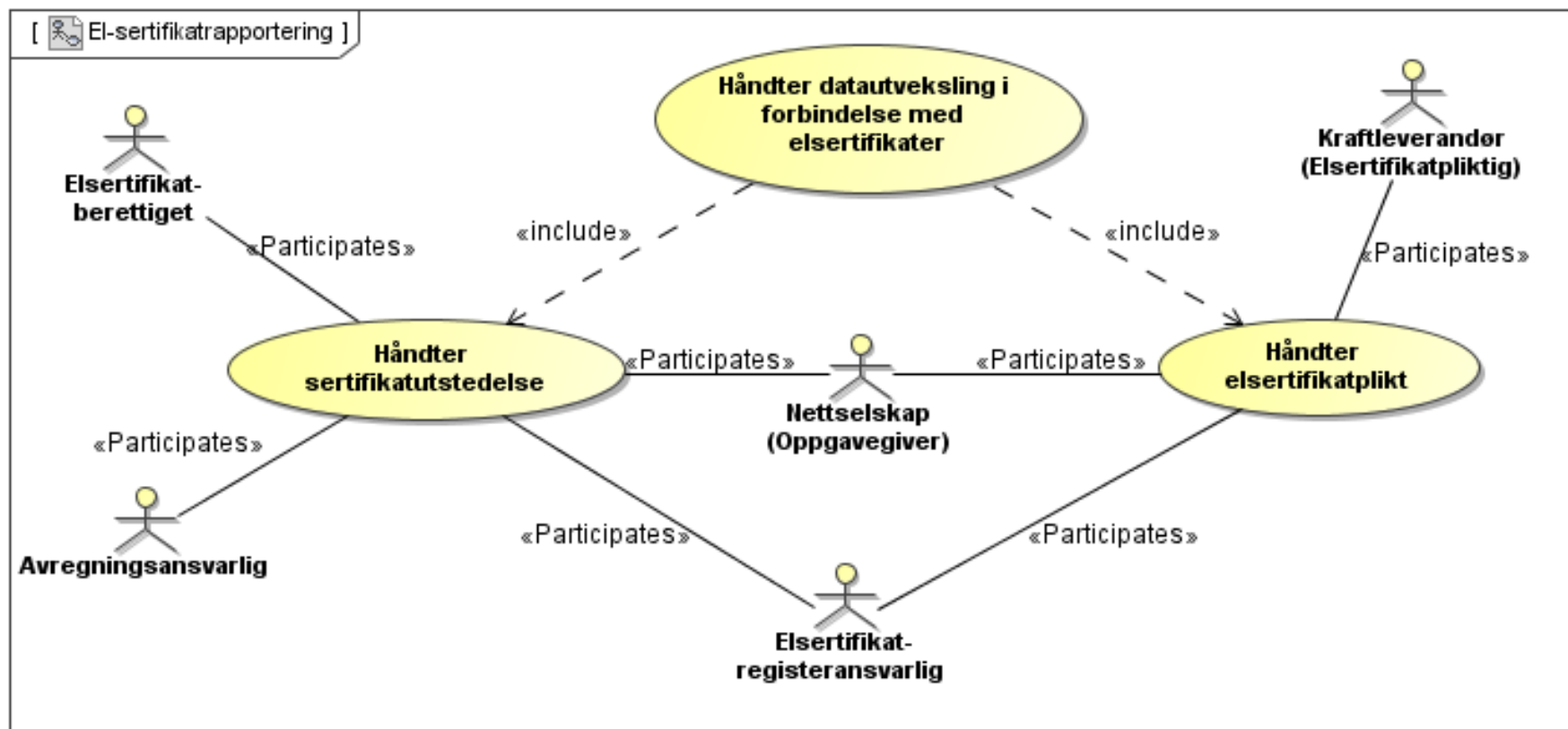


Prosessbeskrivelse for elsertifikatrapportering

Gardermoen, 7. desember 2011

Datautveksling



Forskrift om elsertifikater § 17 (1)

- Nettselskapet skal innen midten av hvert kvartal sende melding til registeransvarlig om beregningsrelevant mengde elektrisk energi for hver enkelt elsertifikatpliktig i sitt nettområde.
 - Aggregert beregningsrelevant mengde for foregående kalenderår
 - Aggregert beregningsrelevant mengde til og med utgangen av foregående kvartal for inneværende år.
 - Ediel-melding i henhold til norsk EDIEL-standard.

Forskrift om elsertifikater § 17 (2)

- Nettselskapet skal opplyse elsertifikatpliktige i sitt nett om hvilke målepunkter det leveres eller er uttak av beregningsrelevant mengde elektrisk energi.
- For målepunkter hvor kun deler av forbruket er beregningsrelevant, skal nettselskapet beregne en andel basert på historisk forbruk.

Elavgift- og elsertifikatplikt

- Elavgiftsplikt og elsertifikatplikt
 - Sammenfallende med få unntak
 - Det er full elsertifikatplikt selv om målepunktet har redusert elavgift
 - Nettselskapene har informasjon om hvilke målepunkter som er Elavgiftspliktige

% elsertifikatpliktig forbruk

De fleste målepunkter er 100% eller 0% elsertifikatpliktige

100 %

- Full elavgift
- Redusert elavgift
- En andel full avgift
+ en andel redusert avgift

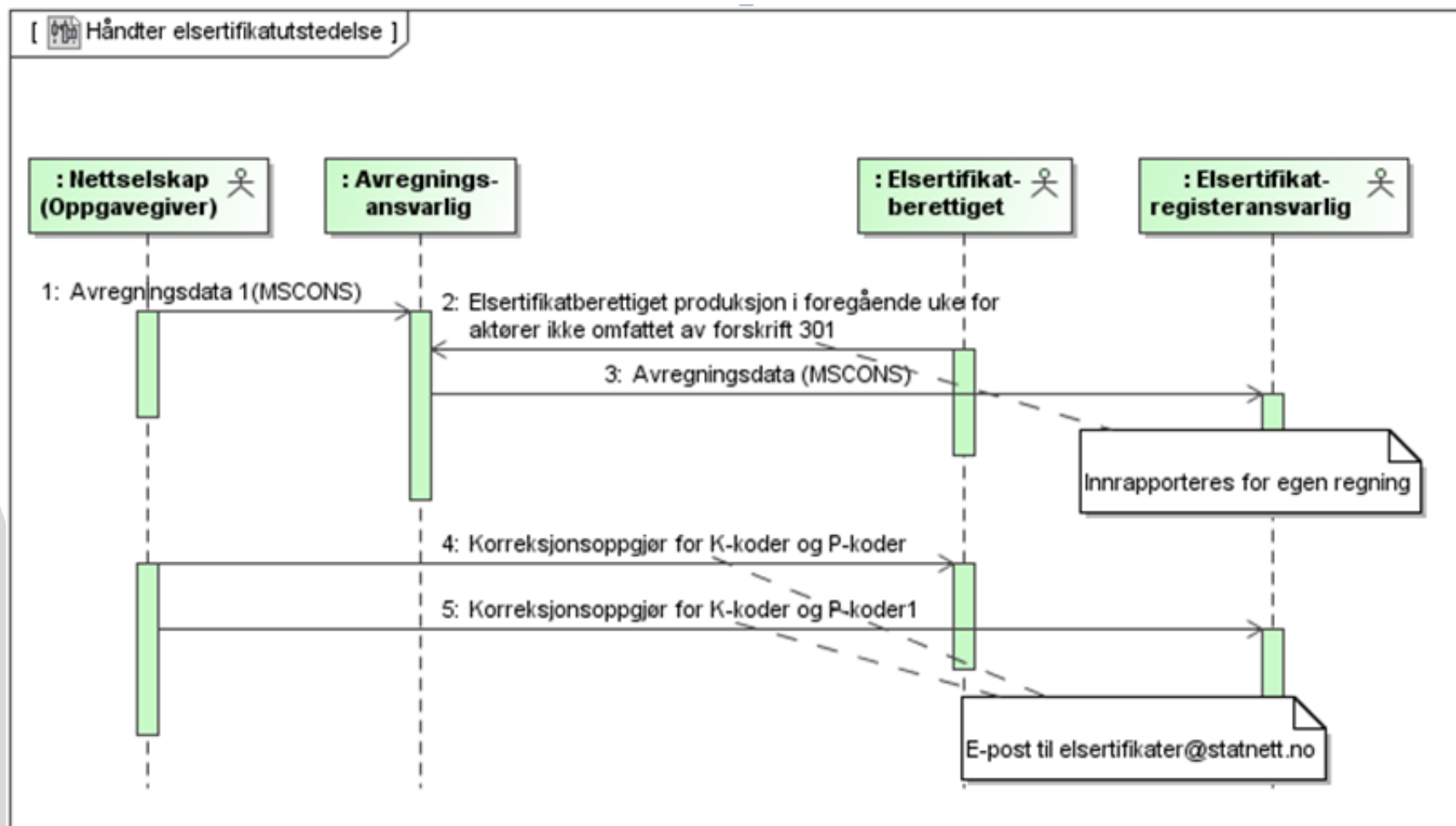
0 %

- Fullt fritak for elavgift

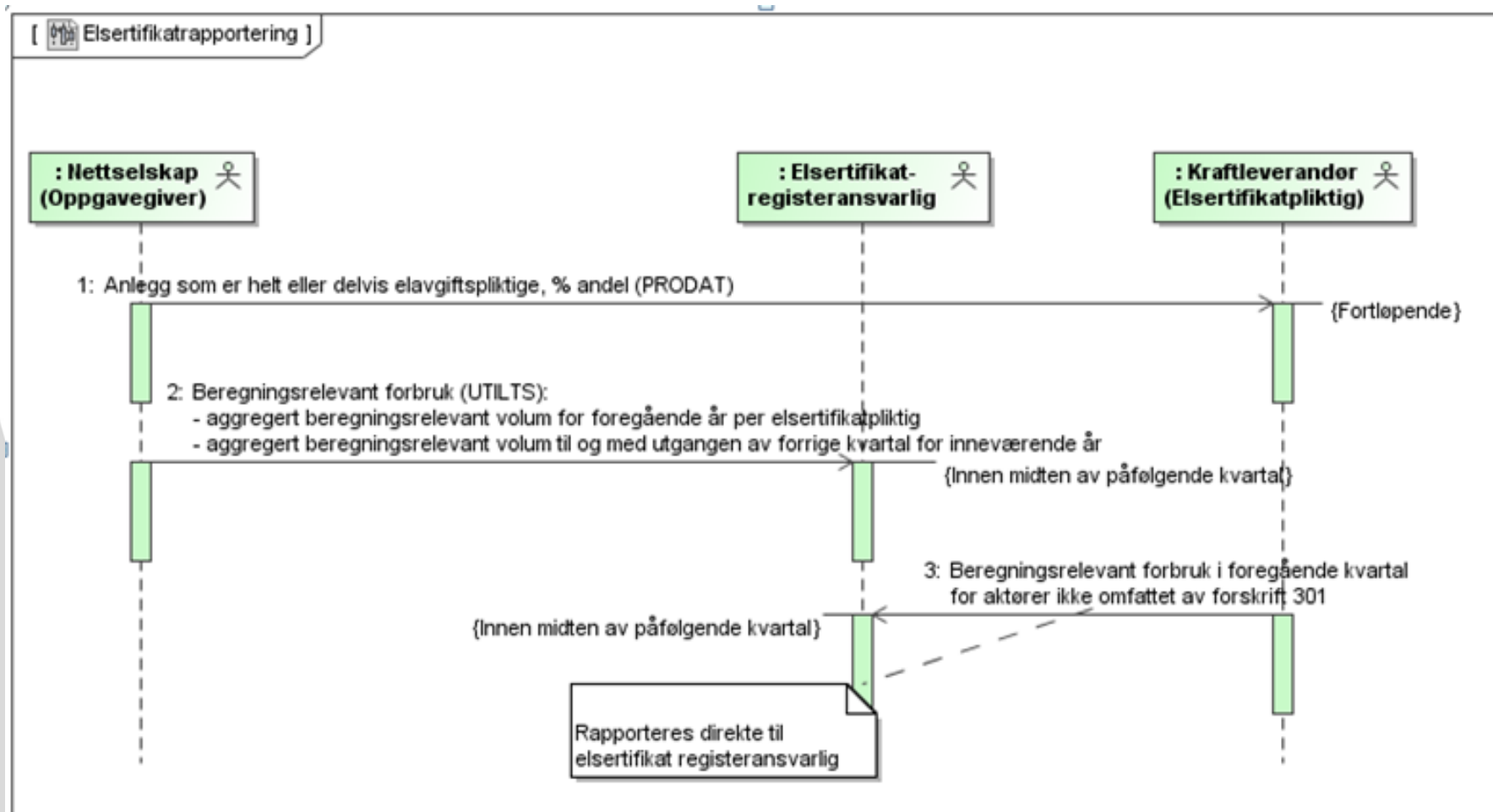
n %

- En prosent del full avgift
+ en andel fullt fritak

Utstedelse av elsertifikater



Esertifikatrapportering

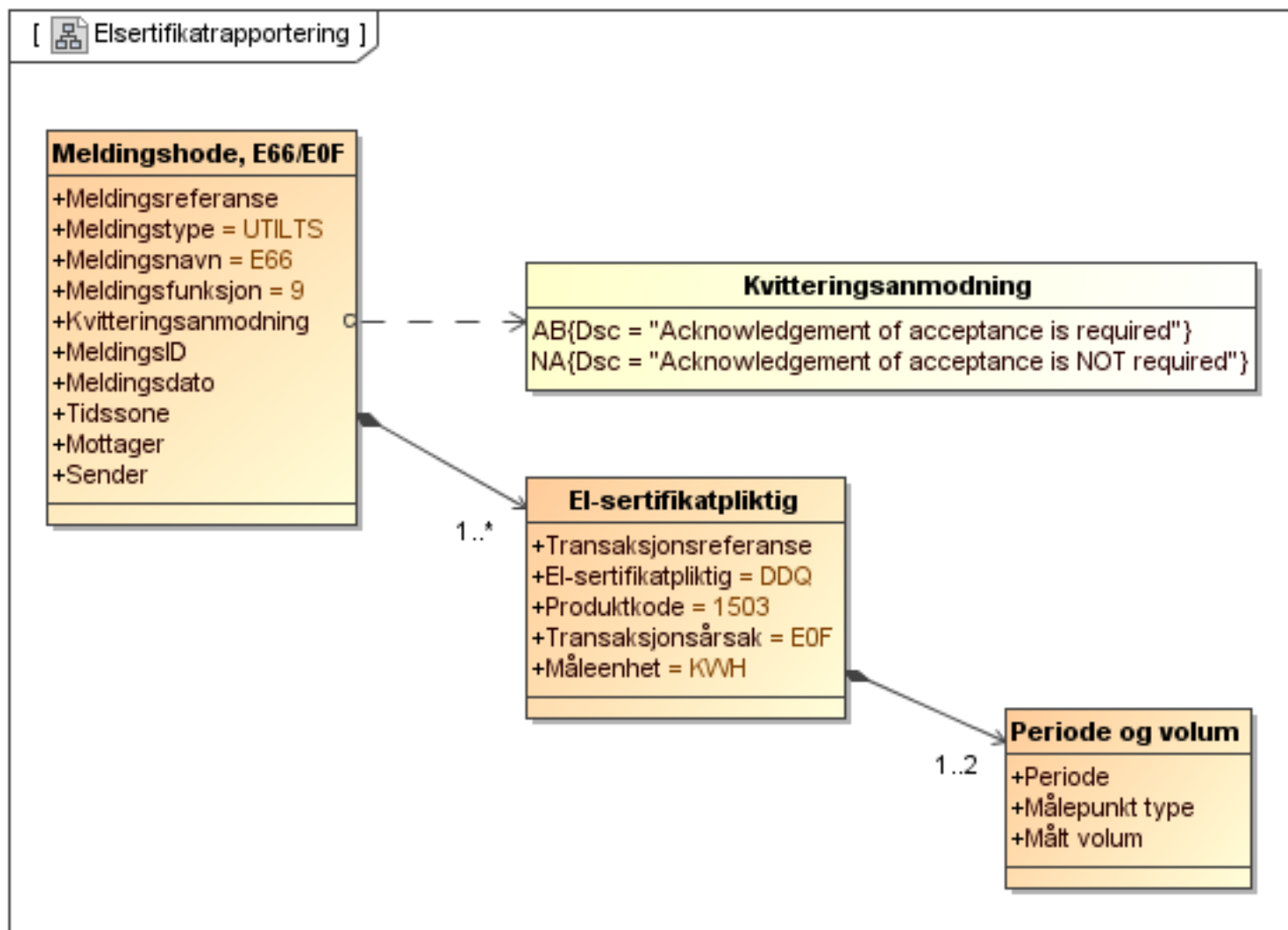


Elsertifikatpliktig forbruk

Nettselskapene må rapportere til kraftleverandørene hvilke målepunkter som er elsertifikatpliktige. Dette gjøres ved å rapportere en prosentandel elsertifikatpliktig forbruk i:

PRODAT/Z04	bekreftelse på leveringsstart, positiv
PRODAT/Z06-E64	oppdatering av grunnlagsdata, med måleravlesning
PRODAT/Z06-Z28	porteføljeoversikt

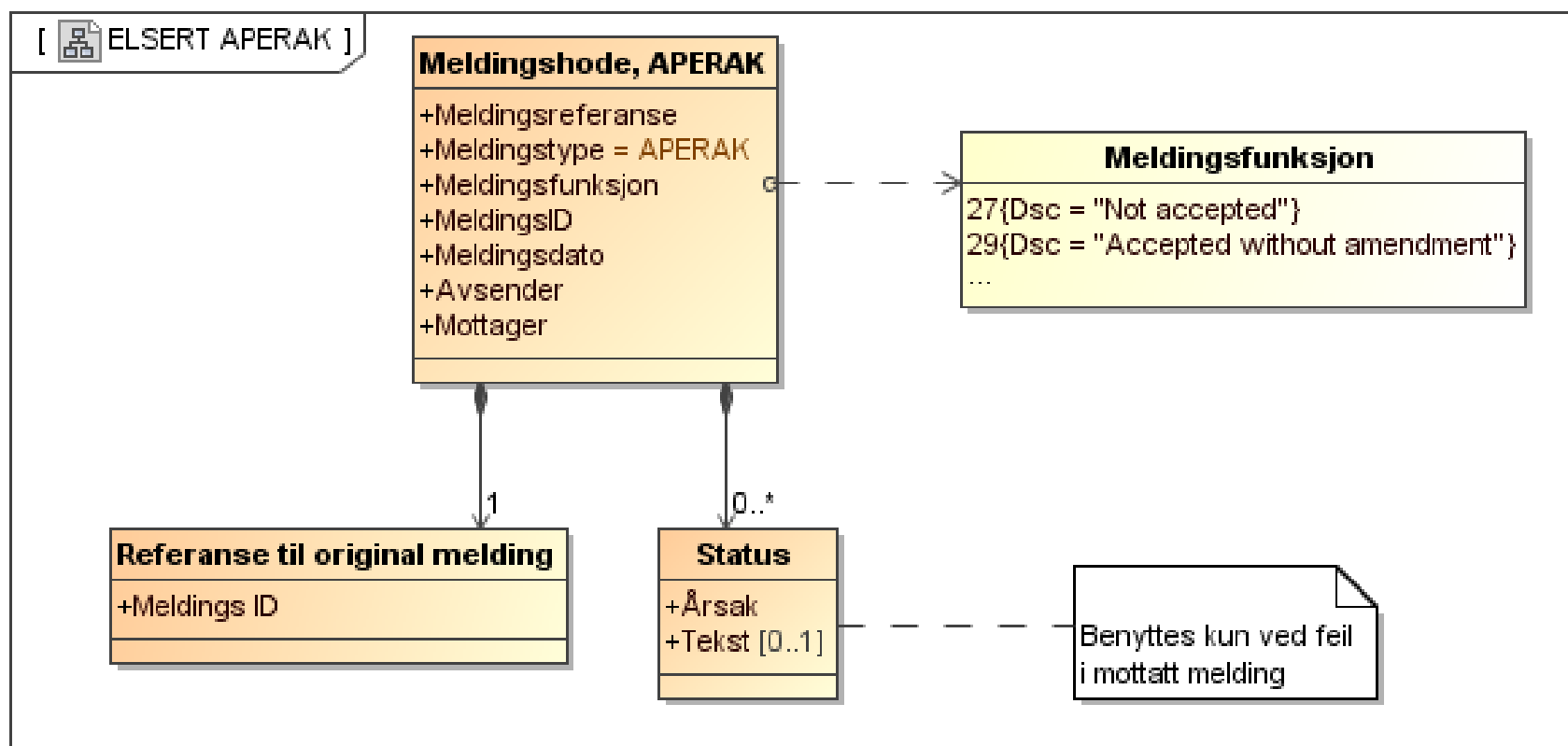
Beregningsrelevant forbruk



Kvitteringsmelding

- Kvitteringsmelding (APERAK) vil alltid bli sendt ved feil
- Det kan bes om positiv kvitteringsmelding
- Kvitteringsmeldingen er basert på Ediel-standard, www.ediel.org
- Hele meldingen avvises ved feil
- Data fra avviste meldinger blir ikke lagret

APERAK



Alle må sertifiseres!

- Alle må være registrert i Ediel-portalen
- Ediel-portalen simulerer motparten i et test-case; reelle scenarier
- Validering:
 - Ediel syntaks
 - bruk av koder
 - Datainnhold

Informasjon om testingen:

www.ediel.no

Kontaktinformasjon:

ediel@statnett.no

Godkjenning (TGT og AGT)

- PRODAT; informasjon om elsertifikatplikt
 - Typegodkjenningstest (TGT) er tilgjengelig
 - Aktørgodkjenningstest (AGT) vil være klar fra 1. januar 2012
- UTILTS; elsertifikatrapportering
 - TGT tilgjengelig i begynnelsen av mars 2012
 - AGT tilgjengelig i begynnelsen av april 2012

Tidsfrister

- Porteføljestatus (PRODAT/Z06-Z28) for alle målepunkter skal sendes før mandag **9. januar 2012**
- Elsertifikatpliktige skal registrere seg hos NVE innen to uker etter årsskiftet, før **15. januar 2012**
- Beregningsrelevant forbruk skal utveksles innen midten av påfølgende kvartal, første gang innen **15. mai 2012**

Tidsfrister

- Elsertifikatpliktige kan selv estimere beregningsrelevant mengde elektrisk energi:
 - Porteføljeoversikten gir oversikt over målepunkter med elsertifikatplikt
 - Ukentlig leverandøravregning gir oversikt over forbruk for hvert enkelt målepunkt

Takk for oppmerksomheten

```
<?xml version="1.0" encoding="UTF-8"?>  
<AnsvarligForPresentasjon>  
  <Navn>Ove Nesvik</Navn>  
  <Epost>ove.nesvik@edisys.no</Epost>  
  <Firma>EdiSys Consulting AS</Firma>  
  <Url>http://www.edisys.no</Url>  
</ AnsvarligForPresentasjon >
```