

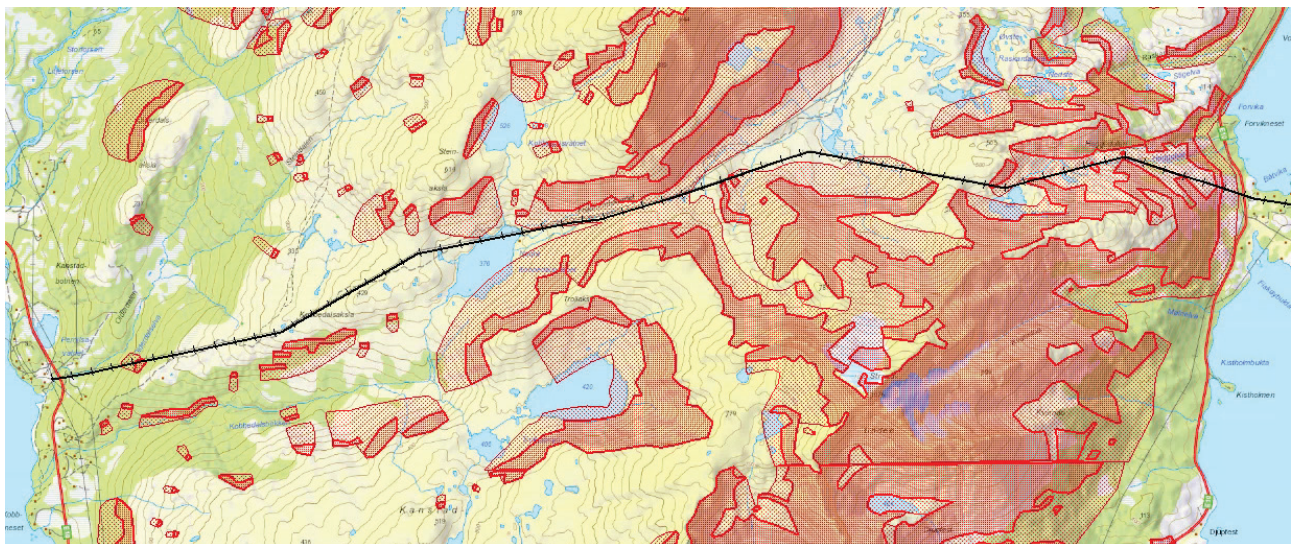
## MULIG SKREDFARE KANSTADBOTN – KVANNDALEN:

NGI har etter avtale med Statnett (Andre Larsen Braathen) gjort en rask vurdering av mulig skredfare langs traseen vist i figur 1. Hensikten er å identifisere områder langs traseen som kan være utsatt for skred.

Figur 2 til 4 viser utsnitt av Forsvarets snøskredkart utarbeidet av NGI. Kartene viser omtrentlig utbredelse av "100-årsskred" hvor mørk rød er utløsningsområder for skred og lys rødt er utløpsområder for skred. Figurene viser de mest utsatte strekningene, og viser at deler av traseen er utsatt for snøskred. Det bemerkes at det også er andre mindre deler av traseen som er i rødt område på Forvarskartet som ikke er vist her.

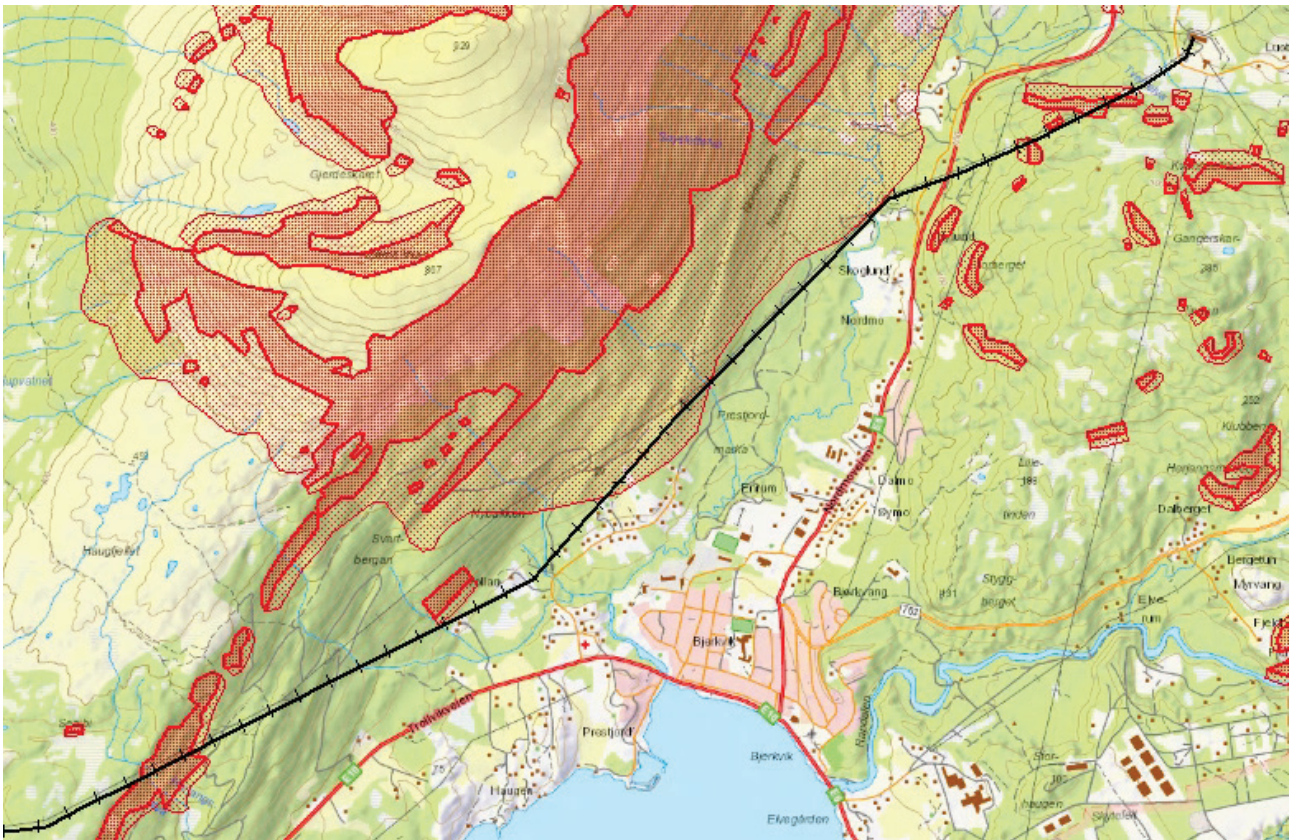


Figur 1: Oversiktskart med traseen i svart fra Kanstadbotn i vest til Kvanndalen ved Bjerkvik.



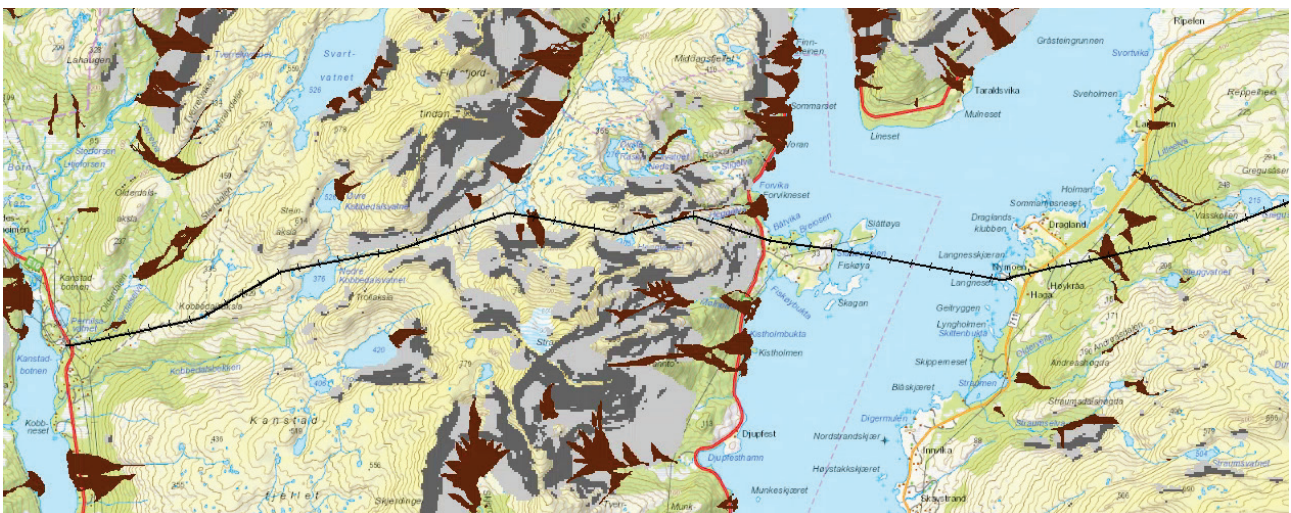
Figur 2: Kanstadbotnen – Tjeldsundet.



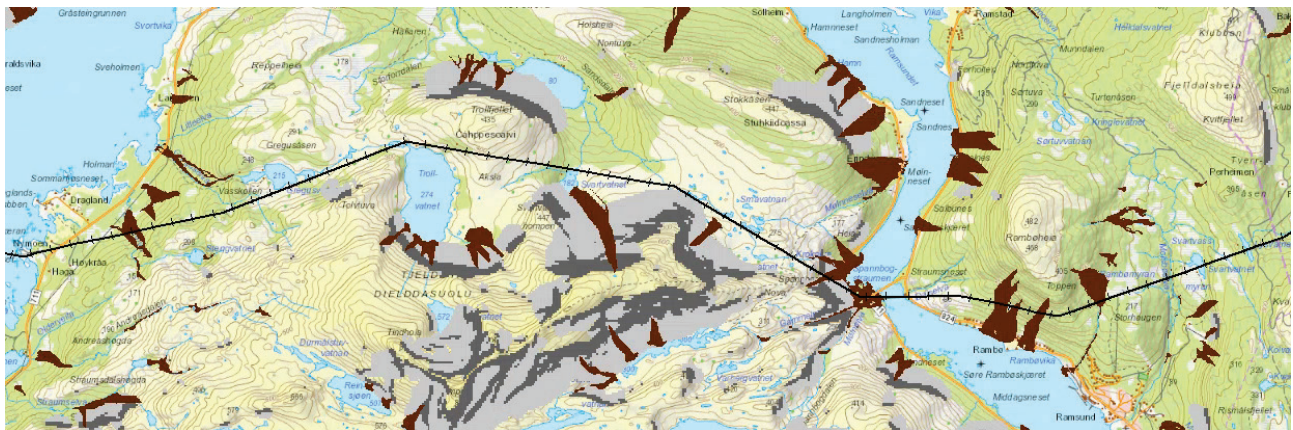


Figur 4: Området ved Bjerkvik.

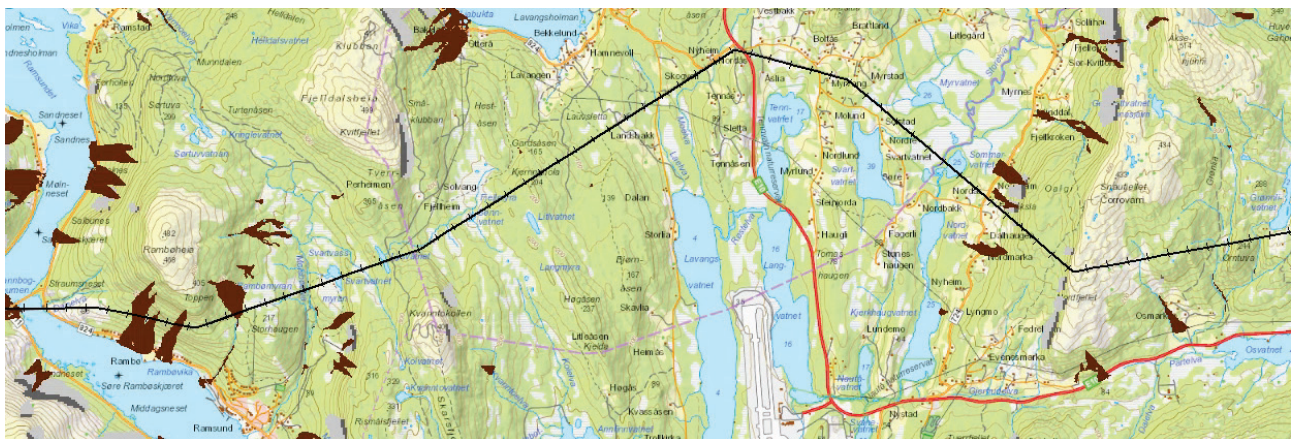
Figur 5 til 9 viser NVEs aktsomhetskart for steinsprang (utløsningsområder i svart og utløpsområder i grått) og aktsomhetskart for jord- og flomskred (brunt). Aktsomhetskartene er grove kart utarbeidet uten feltbefaring og skal vise mulig utløp for ekstreme hendelser. Kartene indikerer at traseen stedvis kan nås av steinsprang og jord- og flomskred. Aktsomhetskartene angir ikke returperiode, men det forventes at skredene går sjeldnere enn hvert 1000-år.



Figur 5:



Figur 6:



Figur 7:



Figur 8:



Figur 9:

### **Oppsummering og foreløpig anbefaling:**

Det fremgår av kartene at deler av traseen er utsatt for snøskred, steinsprang og jord- og flomskred. Dataene kan sees på [skredatlas.nve.no](http://skredatlas.nve.no).

Forsvarets snøskredkart utarbeidet av NGI skal vise maksimal utløp for snøskred med gjennomsnittlig returperiode på ca. 100 år. Dette er hyppigere skred enn "150-årsskredene" som Statnett ofte benytter som dimensjonerende.

NGI anbefaler at skredfare vurderes nærmere for hele traseen Kvanstadbotn – Kvandal, og ikke bare for området i Bogen. NGI bistår gjerne med dette.

NGI 05.09.2016

Kjetil Brattlien (Prosjektleder)

Ulrik Domaas (Avdelingsleder)