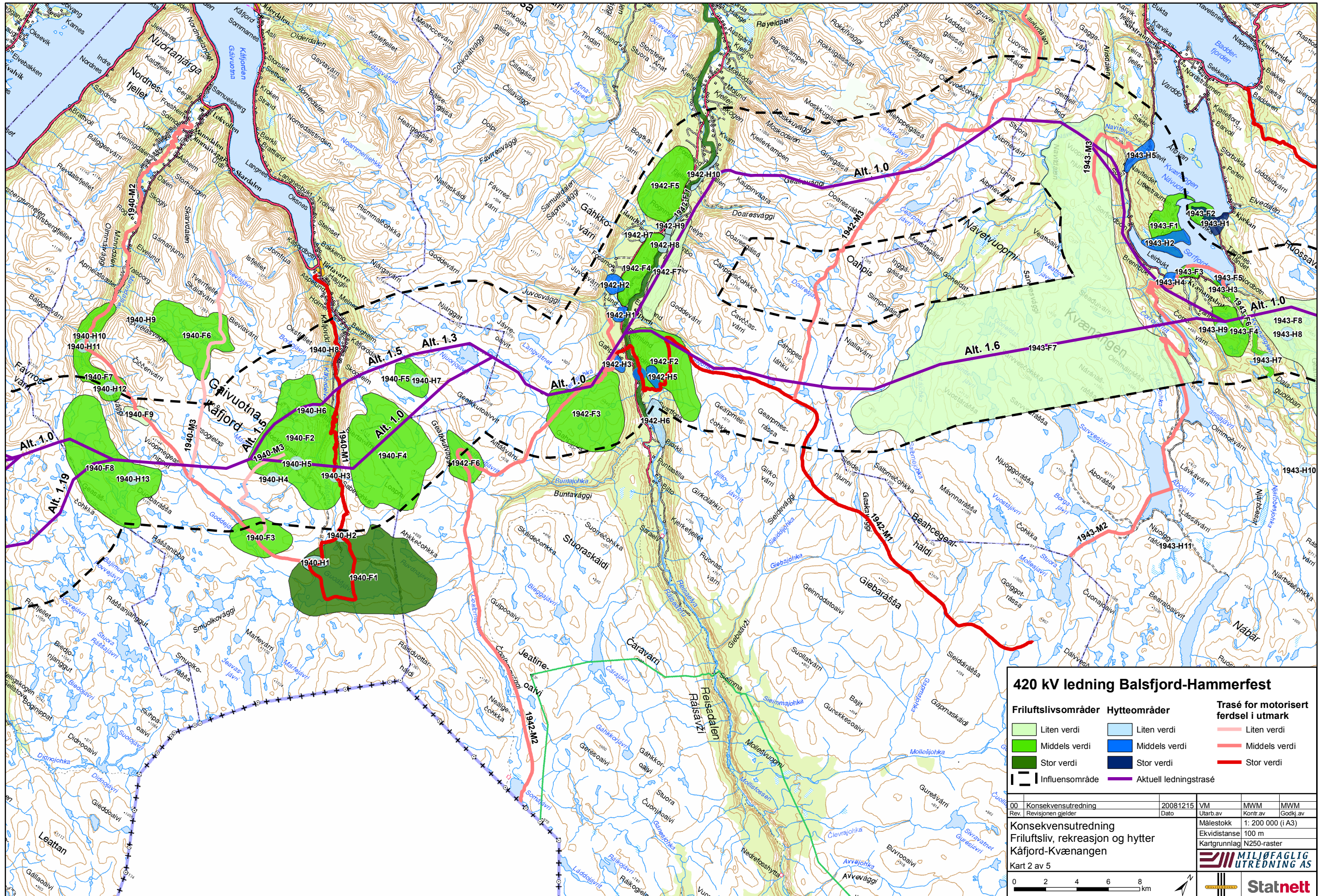


420 kV ledning Balsfjord-Hammerfest

Friluftslivsområder	Hytteområder	Trasé for motorisert ferdsel i utmark
 Liten verdi	 Liten verdi	 Liten verdi
 Middels verdi	 Middels verdi	 Middels verdi
 Stor verdi	 Stor verdi	 Stor verdi
 Influensoområde	 Aktuell ledningstrasé	

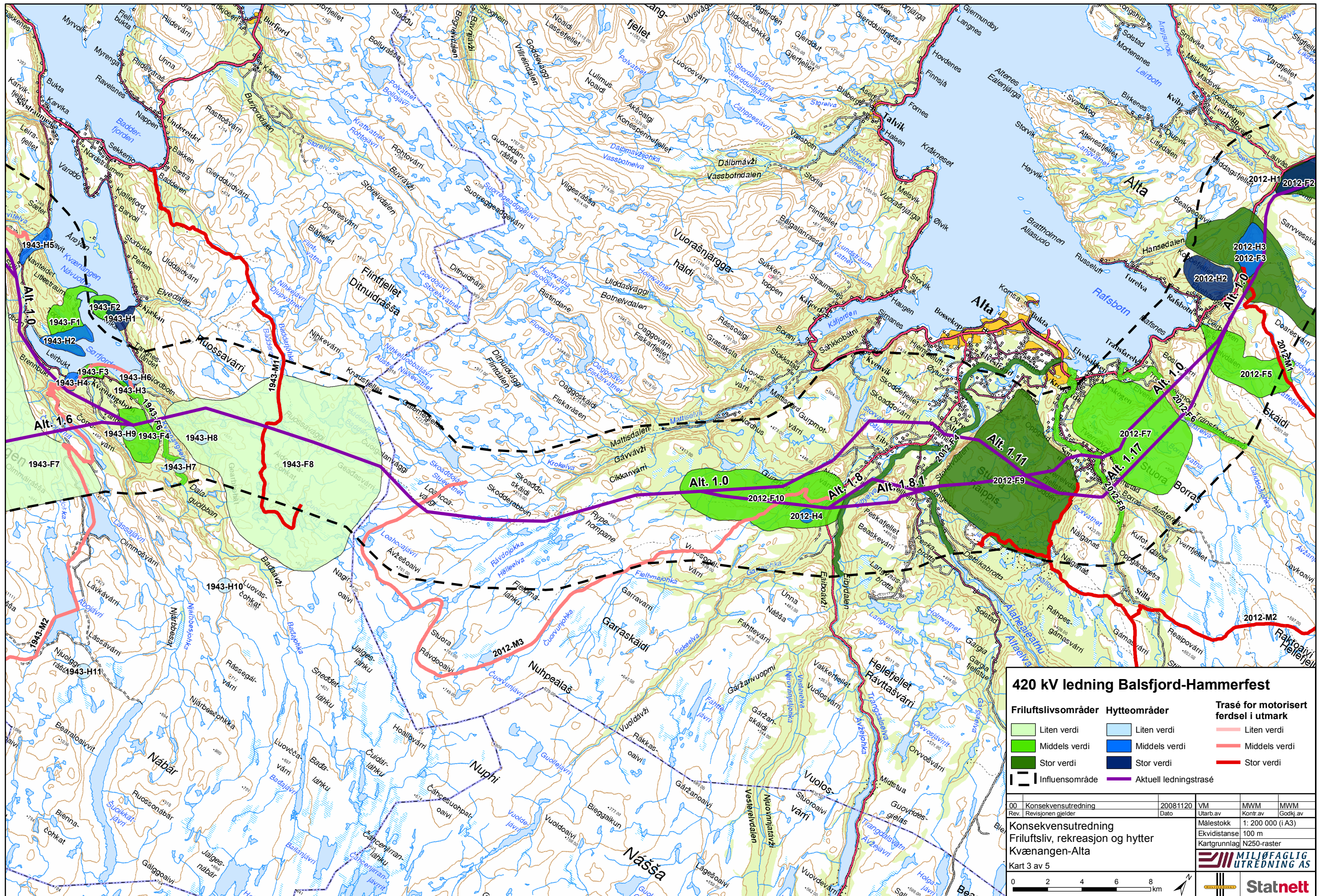
00	Konsekvensutredning	20081215	VM	MWM	MWM
Rev.	Revisjonen gjelder	Dato	Utarb.av	Kontr.av	Godkj.av
Konsekvensutredning			Målestokk	1: 200 000 (i A3)	
Friluftsliv, rekreasjon og hytter			Ekvidistanse	100 m	
Balsfjord og Storfjord			Kartgrunnlag	N250-raster	
Kart 1 av 5					



420 kV ledning Balsfjord-Hammerfest

Friluftslivsområder	Hytteområder	Trasé for motorisert ferdsel i utmark
 Liten verdi	 Liten verdi	 Liten verdi
 Middels verdi	 Middels verdi	 Middels verdi
 Stor verdi	 Stor verdi	 Stor verdi
 Influenzområde	 Aktuell ledningstrasé	

00	Konsekvensutredning	20081215	VM	MWM	MWM
Rev.	Revisjonen gjelder	Dato	Utarb.av	Kontr.av	Godkj.av
Konsekvensutredning			Målestokk	1: 200 000 (i A3)	
Friluftsliv, rekreasjon og hytter			Ekvidistanse	100 m	
Kåfjord-Kvænangen			Kartgrunnlag	N250-raster	
Kart 2 av 5					



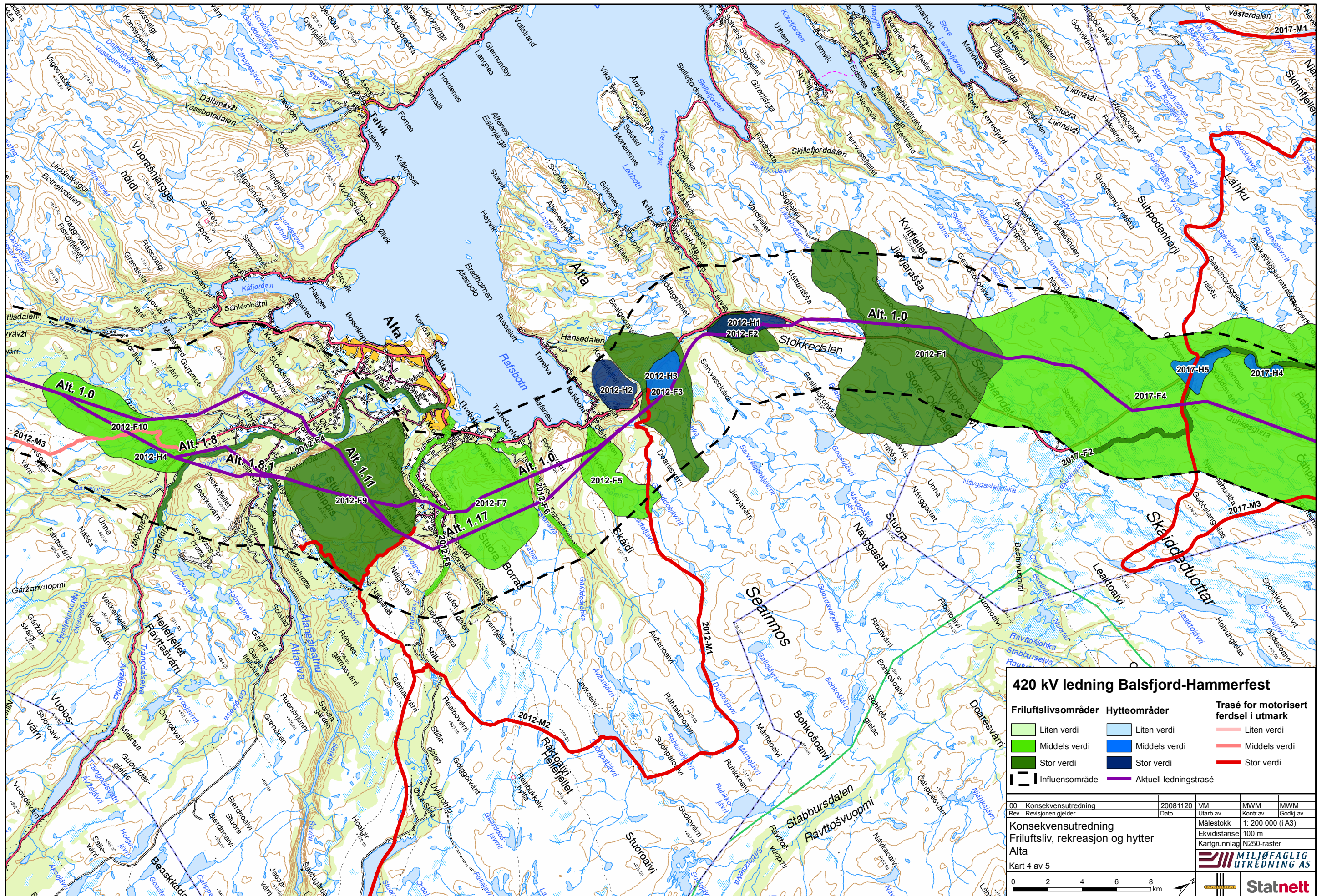
420 kV ledning Balsfjord-Hammerfest

Friluftslivsområder	Hytteområder	Trasé for motorisert ferdsel i utmark
 Liten verdi	 Liten verdi	 Liten verdi
 Middels verdi	 Middels verdi	 Middels verdi
 Stor verdi	 Stor verdi	 Stor verdi
 Influensområde	 Aktuell ledningstrasé	

00	Konsekvensutredning	20081120	VM	MWM	MWM
Rev.	Revisjonen gjelder	Dato	Utarb.av	Kontr.av	Godkj.av
Konsekvensutredning			Målestokk	1: 200 000 (i A3)	
Friluftsliv, rekreasjon og hytter			Ekvidistanse	100 m	
Kvænangen-Alta			Kartgrunnlag	N250-raster	
Kart 3 av 5			MILJØFAGLIG UTREDNING AS		

0 2 4 6 8 km

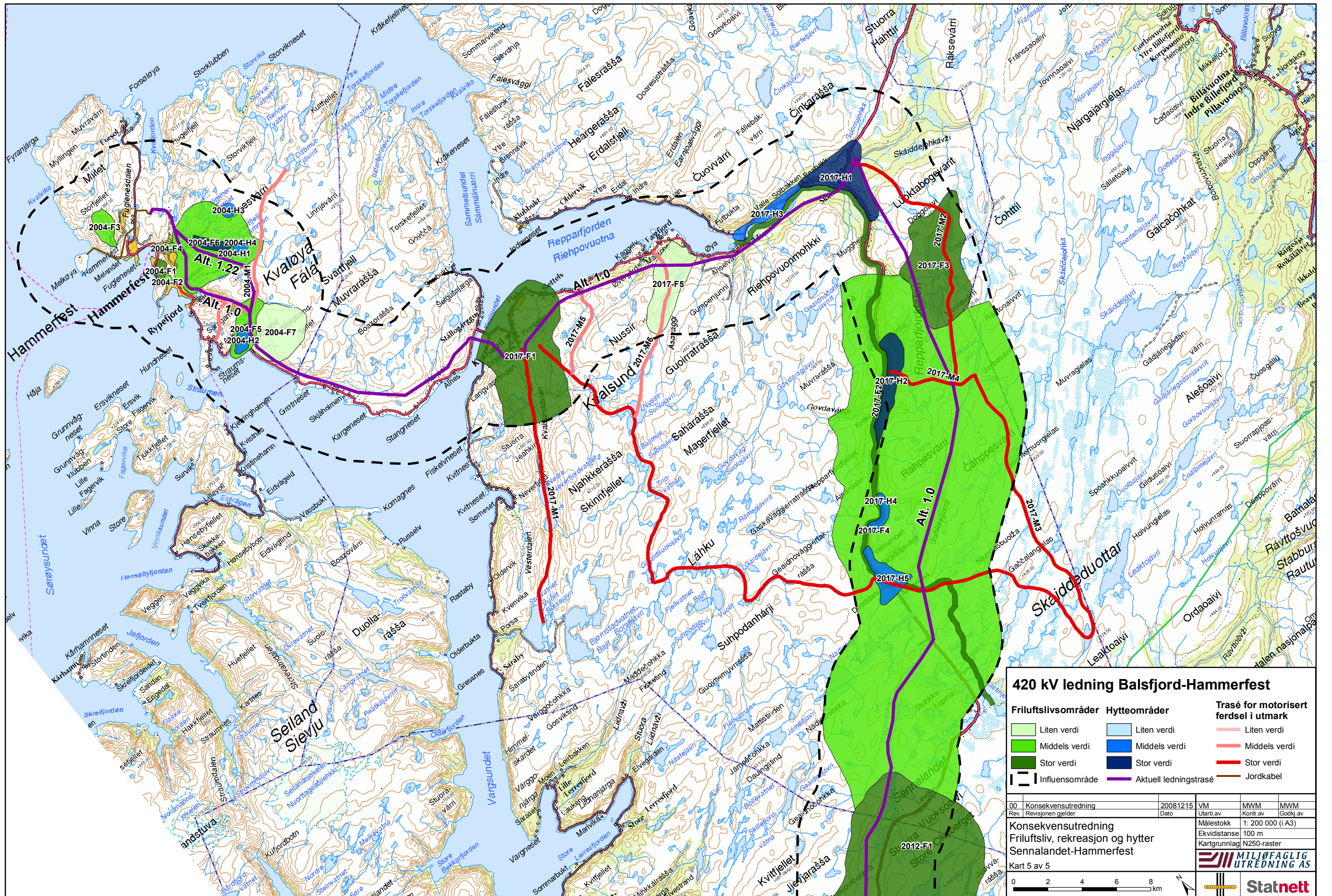
Statnett



420 kV ledning Balsfjord-Hammerfest

Friluftslivsområder	Hytteområder	Trasé for motorisert ferdsel i utmark
 Liten verdi	 Liten verdi	 Liten verdi
 Middels verdi	 Middels verdi	 Middels verdi
 Stor verdi	 Stor verdi	 Stor verdi
 Influenzområde	 Aktuell ledningstrasé	

00	Konsekvensutredning	20081120	VM	MWM	MWM
Rev.	Revisjonen gjelder	Dato	Utarb.av	Kontr.av	Godkj.av
Konsekvensutredning			Målestokk	1: 200 000 (i A3)	
Friluftsliv, rekreasjon og hytter			Ekvidistans	100 m	
Alta			Kartgrunnlag	N250-raster	
Kart 4 av 5			MILJØFAGLIG UTREDNING AS		
0 2 4 6 8 km			Statnett		



420 kV ledning Balsfjord-Hammerfest

Friluftslivsområder	Hytteområder	Trasé for motorisert ferdsel i utmark
 Liten verdi	 Liten verdi	 Liten verdi
 Middels verdi	 Middels verdi	 Middels verdi
 Stor verdi	 Stor verdi	 Stor verdi
 Influenzområde	 Aktuell ledningstrasé	 Jordkabel

00	Konsekvensutredning	20081215	VM	MWM	MWM
Rev.	Revisjonen gjelder	Dato	Utår.av	Kontr.av	Godk.av
Konsekvensutredning			Målestokk	1: 200 000 (i A3)	
Friluftsliv, rekreasjon og hytter			Ekvidistanse	100 m	
Sennalandet-Hammerfest			Kartgrunnlag	N250-raster	
Kart 5 av 5					

